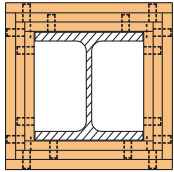


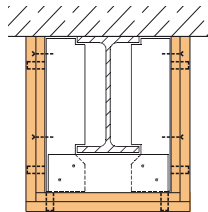
FERMACELL Brandschutzbekleidungen

für Stahlträger/-stützen



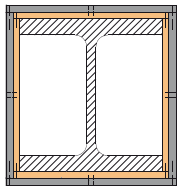
Bekleidung von Stahlstützen		
Feuerwiderstandsklasse	FERMACELL Gipsfaser in mm	Brandschutzprüfzeugnis
F 30-A	10	P-3891/1742
F 60-A	2 x 10	
F 90-A	2 x 15 + 1 x 12,5	
F 120-A	5 x 15	

Mindestbekleidungsstärke von Stahlstützen mit $U/A \leq 300 \text{ m}^{-1}$



Bekleidung von Stahlträgern		
Feuerwiderstandsklasse	FERMACELL Gipsfaser in mm	Brandschutzprüfzeugnis
F 30-A	10	P-3891/1742
F 60-A	10 + 10	
F 90-A	15 + 12,5	
F 120-A	18 + 18	

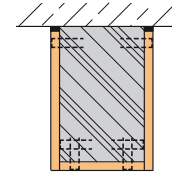
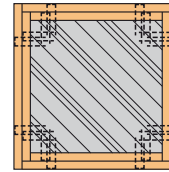
Mindestbekleidungsstärke von Stahlträgern mit $U/A \leq 300 \text{ m}^{-1}$



Bekleidung von Stahlstützen				
Feuerwiderstandsklasse	U/A	FERMACELL Powerpanel HD	FERMACELL Gipsfaser-Platte	Brandschutzprüfzeugnis
F 30-A	≤ 300	15 mm	-	P-3004/1293
F 60-A	≤ 300	15 mm	-	
F 90-A	≤ 160	15 mm	-	
F 120-A	≤ 120	15 mm	12,5 mm	

Beispiele, andere Bekleidungsstärken in Abhängigkeit U/A möglich.

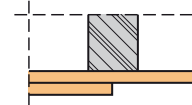
für Holzträger/-stützen



Bekleidung von Holzträgern/-stützen		
Feuerwiderstandsklasse	FERMACELL Gipsfaser in mm	Brandschutzprüfzeugnis
F 30-B	10	P-3890/1732
F 60-B	10 + 10	

Mindestbekleidungsstärke von Holzbalken und -stützen

Brandschutztechnisch wirksame Bekleidung



Brandschutztechnisch wirksame Bekleidung			
Kapselkriterium	K 10	K 30	K 60
Bemplankungsdicke	10 mm	2 x 10 mm	2 x 18 mm
Gipsfaser		oder 18 mm	
Klassifizierungsbericht EN	PC 10069	KB III/B-07-059	KB III/B-07-060