

fermacell



**Angst vor schlechtem Wetter,
Wasser im Haus
oder Druck von oben?**

Wir nicht!

Powerpanel: Eine starke Basis

FERMACELL: Wir können nicht nur in Gips...

Immer dann, wenn extreme Anforderungen an Materialien und Konstruktionen gestellt werden, kommt FERMACELL Powerpanel ins Spiel.

Überall dort, wo Baustoffe einer hohen Beanspruchung – insbesondere durch Wasser oder mechanische Belastungen, ob im Innenausbau, an Außenfassaden oder im industriellen Einsatz – ausgesetzt sind, kommt unsere neue Produktfamilie zum Einsatz.

Zementgebundene Platten, z. T. mit einer Gewebearmierung aus Glasfaser verstärkt oder wie bei Powerpanel SE mit einer Mischung aus Beton und Basalt, sorgen für die nötige Widerstandskraft.

Durch die individuellen Rezepturen erhalten diese Platten ganz spezifische Eigenschaften für besondere Einsätze. Darüber hinaus zeigen sie selbstverständlich die wesentlichen Tugenden, die allen Produkten des Hauses FERMACELL stets zu eigen sind:

Resistent:

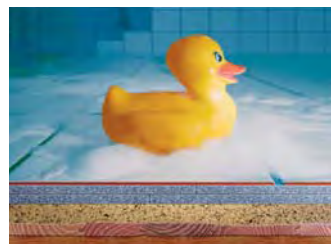
Dem Einsatzbereich angemessen, stellen sich die Powerpanel Produkte als sehr hart im Nehmen dar.

Beschleunigend:

Powerpanel ist nicht nur einfach und schnell zu verarbeiten, es gibt auch keine unnötigen Bauzeitverluste durch Trockenzeiten, Aushärten o. ä. – ein wesentliches Plus bei der Bauzeitplanung.

Verarbeitungsfreundlich:

FERMACELL Powerpanel gibt es in den bekannten handlichen Formaten und ist mit den gängigen Werkzeugen und unserem umfassenden Zubehörsortiment problemlos und einfach zu verarbeiten.



für höchste Beanspruchungen

Powerpanel:

**Für besondere
Anforderungen
genau richtig**



Die Powerpanel Produkte: Wi

Die gemeinsame Herkunft der Leichtbetonplatten auf Zementbasis ist nicht zu leugnen, dennoch gibt es für Powerpanel Produkte spezielle Aufgabenbereiche.

Powerpanel H₂O

- Bei Wasserbeanspruchung
- Wasserresistenter Untergrund für Fliesen, Naturstein oder sonstige Wandverkleidungen
- Die Wandlösung für dauerhafte Wasserbelastung
- Idealer Untergrund mit Revisionsmöglichkeit für alle Wandbeläge
- Trotz chemischen Beanspruchungen
- Auch im Außenbereich einsetzbar

Powerpanel TE

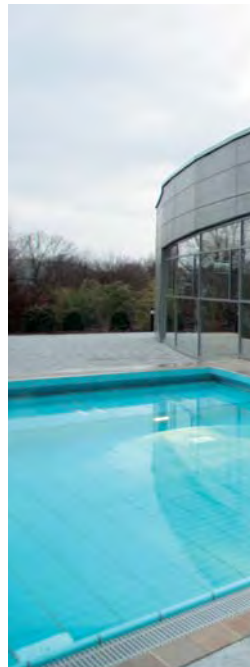
- Wasserresistentes Nassraum-Element für den Fußboden
- Handliches Format von 500 x 1250 mm
- Geringe Aufbauhöhe von 25 mm kostet nicht unnötig Raumhöhe
- Dank geringem Gewicht ideal für gewichtssensible Decken
- Erheblich schneller als Zementestriche, da keine Trockenzeit und direkt begehrbar
- Komplettes Bodensystem mit ebenem Bodenablauf-System

Powerpanel SE

- Die Alternative zu Zementestrichen ohne den Nachteil extrem langer Trockenzeiten
- Für alle Bodenbereiche mit hohen Ansprüchen an Stabilität, Widerstandsfähigkeit und Abriebfestigkeit
- Trockenestrich im Innen- und Außenbereich
- Resistent gegen Nässe und chemische Beanspruchungen
- Stark und ideal als Industrieboden

Powerpanel HD

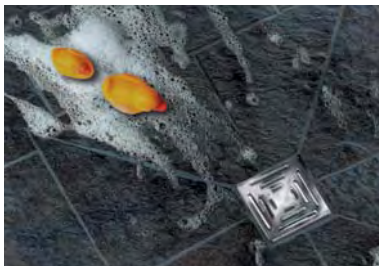
- Bauaufsichtlich zugelassen bei Außenwandkonstruktionen in Holztafelbauart als mittragende, aussteifende und witterungsbeständige Beplankung
- Mit direkt aufgebrachtem Putzsystem dauerhaft wirksamer Wetterschutz
- Trotz niedrigen Gewichts, hohe Druck- und Biegezugfestigkeit mit statischen Qualitäten
- Erspart Materialmix
- Bietet F90 Brandschutz als Gebäudeabschlusswand



derstandsfähige Spezialisten



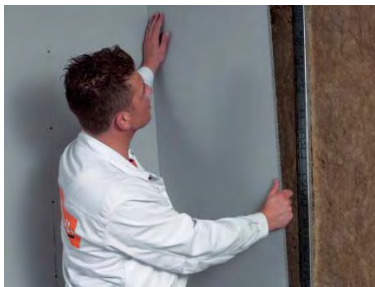
Powerpanel:
**Alle Stärken auf
einen Blick**



Powerpanel H₂O: Die Wasser

FERMACELL Powerpanel H₂O

Ob im häuslichen Bad mit Dusche, in Sanitärräumen oder Wellness-Bereichen, in öffentlichen, gewerblichen Einrichtungen oder bei chemischer Beanspruchung in gewerblichen Gastronomien und industriellen Bereichen oder im Außenbereich: Mit Powerpanel H₂O bekommen Sie jede Menge Sicherheitsreserve in stark wasserbeanspruchten Anwendungen.

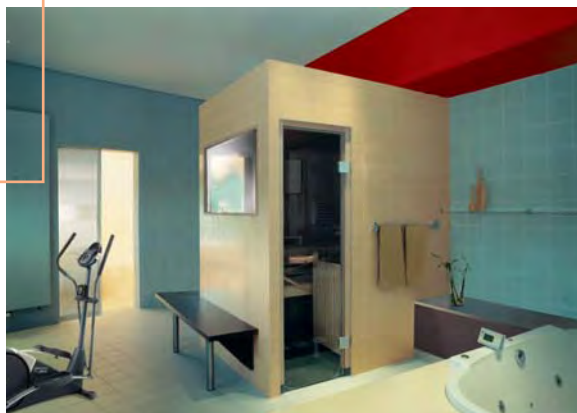


Einfache Verarbeitung

Die einfache, bereits von der FERMACELL Gipsfaser-Platte bekannte Verarbeitungsweise macht den Ausbau mit Powerpanel H₂O besonders praktisch und wirtschaftlich.

Absolut wasserfest

Die beidseitige Gewebeamierung und der zementgebundene Plattenkern verleihen Powerpanel H₂O eine große Widerstandsfähigkeit und hervorragende Stabilität. Zusammen mit den Powerpanel Spachtelsystemen sind Oberflächen von Q1 bis Q4 leicht zu erstellen.



widerstands-Klasse



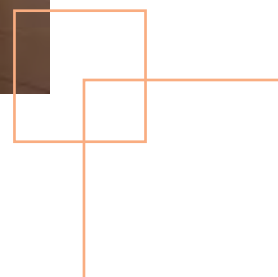
Echter Teamplayer

Powerpanel H₂O bietet die optimale Komplettlösung für maximale Sicherheit im System mit Powerpanel TE für Wand und Boden.



Hoch Effizient

Das Powerpanel H₂O mit 2600 mm Länge für raumhohe Bepunktung vermeidet Querfugen. Für besondere Raumhöhen ist es auch im 3000 mm Format oder alternativ im handlichen Format von 1000 mm lieferbar.



Powerpanel TE: Beste Basis

FERMACELL Powerpanel TE und Bodenablauf

Das wasserwiderstandsfähige Nassraum-Bodensystem Powerpanel TE lässt keine Wünsche offen. Es bietet neben hoher und auch dauerhafter Sicherheit eine so einfache Verarbeitung, wie es in dieser Klasse seinesgleichen sucht. Das gilt sowohl für anspruchsvolle Wellnessoasen im häuslichen Bereich, als auch für den harten Alltag in gewerblichen oder gemeinnützigen Einrichtungen.



Schneller Baufortschritt

Spezialisten gefragt: Besonders gilt dies z. B. bei der Sanierung von Wellnessbereichen in Hotels, wo besondere Anforderungen an Termineinhaltung und Wasserfestigkeit herrschen.

Vielseitig beanspruchbar

Auch bei Dauerbeanspruchung durch Wasser macht Powerpanel TE weitere Dichtsysteme überflüssig. Hinzu kommt eine praxisgerechte Hygienebeständigkeit und chemische Resistenz.

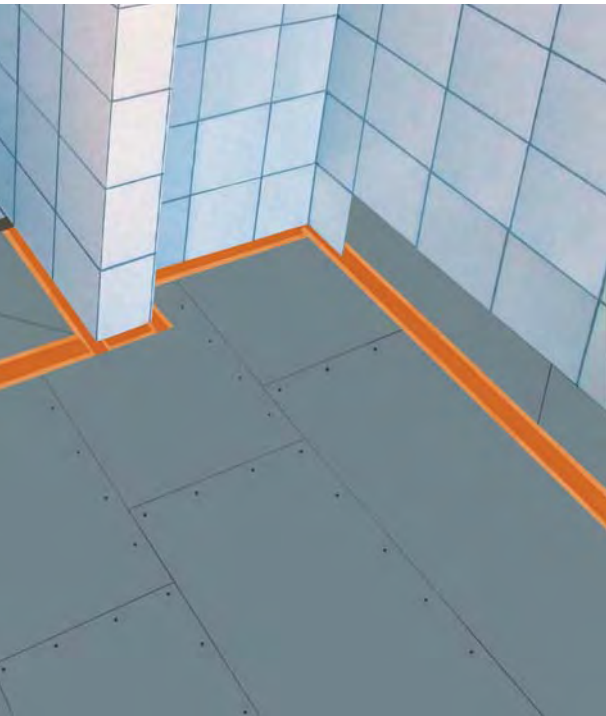


für alle Nassraumböden



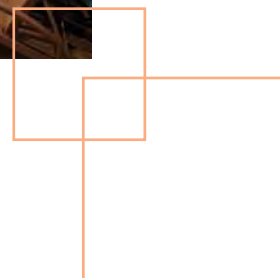
Barrierefreies Komplettsystem

Powerpanel TE Bodenablauf und Duschelement ermöglichen in Kombination mit Powerpanel TE Estrich-Elementen den bodengleichen Einsatz des Wasserablaufes in Nassräumen, wie Bädern, Küchen und Waschküchen im häuslichen Bereich sowie Duschen und Umkleidekabinen. So wird der Nassraumbau einfach sicherer.



Leichtgewicht gefragt

Unser leichtes Powerpanel TE bietet die ideale Lösung zur Modernisierung des Badbereiches auch auf alten und gewichtssensiblen Holzbalkendecken, die keine schweren Zementestriche tragen können.



Powerpanel HD und SE: Zwei

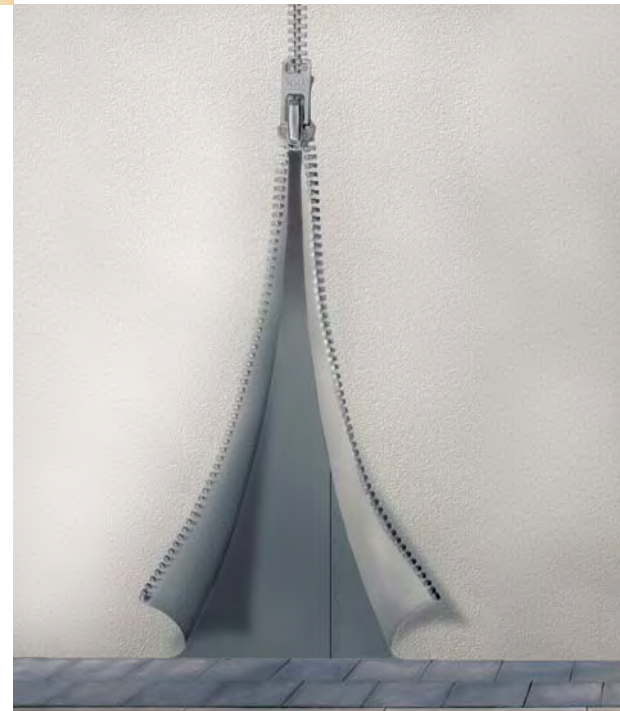
FERMACELL Powerpanel HD

Die Lösung für die Außenwand! Powerpanel HD ist ideal für die äußere Direktbeplankung und vereint alle relevanten Eigenschaften in einem einzigen Bauelement ohne Abstriche bei der Leistungsfähigkeit. So fällt der ansonsten übliche Material-Mix weg, der auch Risiken birgt und die Notwendigkeit besonderer Vorsorgemaßnahmen mit sich bringt.



Brandschutz inklusive

Durch ihre rein mineralische Zusammensetzung enthält Powerpanel HD keinerlei brennbare Bestandteile und ist für den Brandschutz z. B. als Gebäudeabschlusswand geeignet.



Perfekter Außendienst

Der Außenputz als Finish der Außenfassade kann zusätzlich als WDVS-System direkt auf die Plattenoberfläche aufgetragen werden. Unverputzte Platten sind in der gesamten Bauphase absolut witterungsresistent.

für ganz besondere Einsätze

Keine Trocknungszeiten

Powerpanel SE Bodenplatten sind nach 24 Stunden belegreif und benötigen keine langen Trocknungszeiten wie konventionelle Zementestriche.



Ausgezeichnete Nehmerqualitäten

Die abriebfeste und dimensionsstabile Bodenplatte FERMACELL Powerpanel SE besteht aus einer Mischung von Beton und Basalt. Sie ist sowohl für hohe Lasten als auch für feuchte und viele chemische Beanspruchungen geeignet. Powerpanel SE ist nicht brennbar und entspricht der Baustoffklasse A1 (nach EN 13501-1).



Stabile Grundlage

Powerpanel SE Bodenplatten bilden einen hochleistungsfähigen Untergrund für Belege mit individuellen Ansprüchen: Verkleben von Parkett, Verlegen großformatiger Natursteine und keramischer Beläge sowie Beschichtungen.



FERMACELL Powerpanel SE

Als Hochleistungsbodenplatte ist FERMACELL Powerpanel SE die perfekte Basis für harte Anforderungen und für ein großes Spektrum an Einsatzgebieten, wie Modernisierungen und Schnellrenovierungen, Fertighaus- oder Neubau sowie in Spezialbereichen, wie Krankenhäusern, Molkereien,

Brauereien, Schwimmbädern und Landwirtschaftsbetrieben.

fermacell

FERMACELL Verkaufsbüro Nord, Bremen
Tel.: 0421-20260-0

FERMACELL Verkaufsbüro Ost, Berlin
Tel.: 030-895944-0

FERMACELL Verkaufsbüro Süd, Olching
Tel.: 08142-65047-0

FERMACELL Verkaufsbüro West, Wuppertal
Tel.: 0202-52756-0

FERMACELL Verkaufsbüro Österreich, Wiener Neudorf
Tel.: 02236-42506

FERMACELL Verkaufsbüro Schweiz, Münsingen
Tel.: 031-7242020

FERMACELL Kundeninformation (freecall)
Telefon: 0800-5235665
Telefax: 0800-5356578
E-Mail: Info@Xella.com

www.fermacell.de

