



FERMACELL 2 E 35

Das Estrich-Element für
eine wirkungsvolle
Trittschalldämmung



Zur Verbesserung des Trittschalls auf Massivdecken,
z.B. Betondecken, im Wohnbereich (Einzellast 1 kN)
wurde das FERMACELL Estrich-Element 2 E 35 entwickelt.

- Extrem wirtschaftlich
- Geringe Aufbauhöhe
- Trittschallverbesserung: 31 dB
(mit 20 mm FERMACELL Ausgleichsschüttung)

FERMACELL Estrich-Element 2 E 35

Das Estrich-Element besteht aus:

2 x 12,5 mm FERMACELL
Gipsfaser-Platten
+ 20 mm hochverdichtete
Mineralwolle (werkseitig kaschiert)
Die beiden Platten sind gegeneinan-
der versetzt angeordnet, sodass ein
50 mm breiter Stufenfalz entsteht.

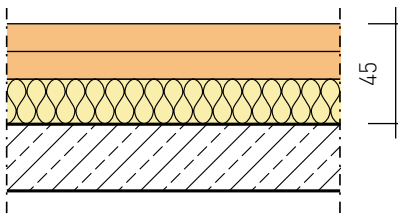
Format: 1500 x 500 x 45 mm
(mit 0,75 m² Deckfläche)

Die Verlegung erfolgt schwimmend
im „schleppenden Verband“. Nähere
Informationen entnehmen Sie bitte
der aktuellen FERMACELL Estrich-
Elemente Verarbeitungsanleitung.

Überzeugende Leistung

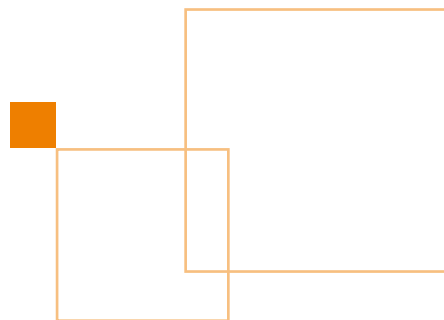
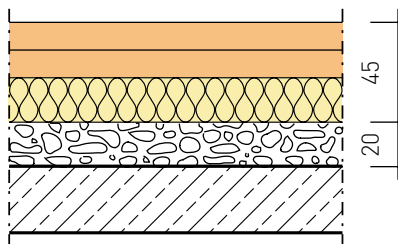
2 E 35 auf Massivdecke verlegt

- Trittschallverbesserung: 27 dB
- Geringe Dicke des Elements: nur 45 mm
- Verlegung in nur einem Arbeitsschritt
- Element mit werkseitig kaschierter Dämmung
- Keine Schutzmaßnahmen für die Mineralwolle erforderlich



2 E 35 + 20 mm FERMACELL Ausgleichsschüttung auf Massivdecke

- Trittschallverbesserung: 31 dB
- Geringe Aufbauhöhe: nur 65 mm
- Verlegung/Verarbeitung in nur zwei Arbeitsschritten
- Element mit werkseitig kaschierter Dämmung
- Keine Schutzmaßnahmen für die Mineralwolle erforderlich



FERMACELL® ist eine eingetragene Marke
und ein Unternehmen der XELLA-Gruppe.