

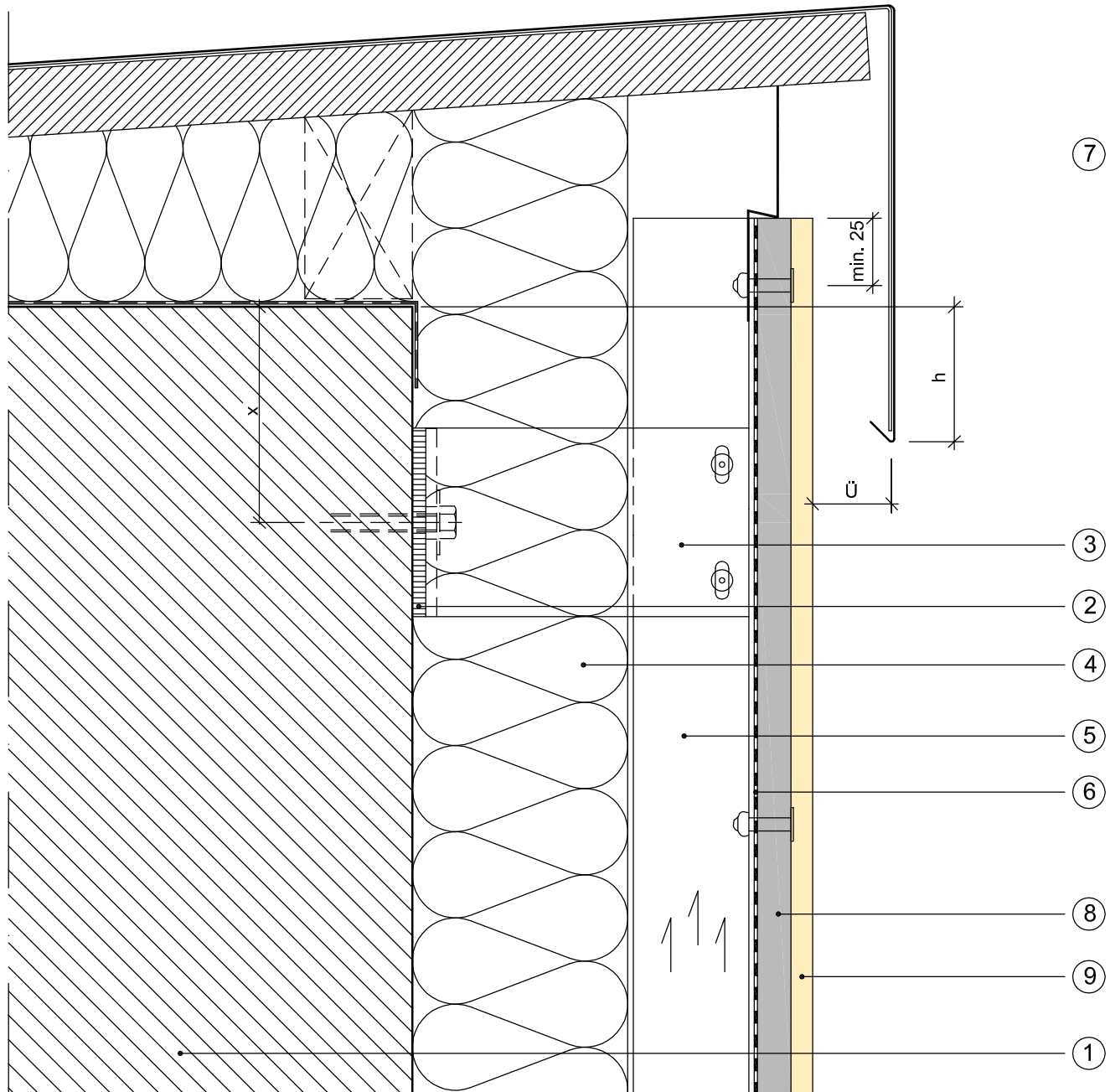
LEGENDE:

1. Untergrund / Tragwerk
2. Thermisches Trennelement
3. Wandhalter aus Aluminium
(z.B. BWM, ATK 100)
4. Wärmedämmung
5. Tragprofil aus Aluminium
(z.B. BWM, ATK 100) / Hinterlüftung
6. ggf. Entkopplungsband
7. AZ-Lüftungsprofil
8. **fermacell** Powerpanel H₂O
9. Putzsystem nach abZ Z-31.4-181

x = minimaler Randabstand
nach Dübelzulassung

h und Ü gemäß Flachdachrichtlinien
(abhängig von Gebäudehöhe)

Die Auslegung der Unterkonstruktionen,
sowie die Abstände der Verbindungsmittel
ergeben sich durch den statischen Nachweis.
Die zulässigen Verbindungsmittel sind der abZ
Z-31.4-181 zu entnehmen.



Stand: Juli 2014

Maßstab: 1:20

Details zur allgemeinen bauaufsichtlichen Zulassung Z-31.4-181

Fermacell GmbH
Düsseldorfer Landstraße 395
47259 Duisburg

Detail Attika
Hinterlüftete Außenfassade PP H₂O
auf Aluminiumunterkonstruktion