

Legende:**1 - 20 fermacell Gipsfaser + Zubehör**

- 1 **fermacell** Gipsfaser-Platte
- 2 **fermacell** Vapor
- 3 **fermacell** Gipsfaser mit Trockenbaukante
- 4 **fermacell** Firepanel A1
- 5 **fermacell** Gipsfaser Estrich-Element
- 6 **fermacell** Fugenspachtel (auf Trennstreifen)
- 7 **fermacell** Fugenkleber
- 8 **fermacell** Quellmörtel
- 9 **fermacell** Randdämmstreifen
- 10 **fermacell** Boden-Nivelliermasse
- 11 **fermacell** Ausgleichsschüttung
- 12 **fermacell** gebundene Schüttung
- 13 Fugen stumpf gestoßen

21 - 40 fermacell Powerpanel + Zubehör

- 21 **fermacell** Powerpanel HD
- 22 **fermacell** Powerpanel H₂O
- 23 **fermacell** Powerpanel TE
- 24 Putzsystem nach Zulassung
- 25 **fermacell** Sockelprofil HD
- 26 **fermacell** Deckenstoßprofil HD
- 27 **fermacell** Armierungsband + -kleber

41 - 60 Holz

- 41 Ständer/Rippe
- 42 Schwelle/Fußrippe
- 43 Rähm/Kopfrippinge
- 44 Rand-/Kopfbalken; Füllholz
- 45 Deckenbalken
- 46 Sturzriegel
- 47 Brüstungsriegel
- 48 Richtschwelle
- 49 Pfette
- 50 Sparren
- 51 Holz-Unterkonstruktion
- 52 Holzwerkstoffplatte
- 53 Holzschalung
- 54 Brettsperholz

61 - 80 Stahl

- 61 Verbindungsmittel
- 62 Rinnenblech
- 63 Stahlprofil
- 64 Stahlwinkel
- 65 (Putz-) Abschlussprofil
- 66 Kantenschutzprofil
- 67 Anschlussprofil
- 68 Zuganker/Schubanker
- 69 **Zuganker für Aufplattenmontage**

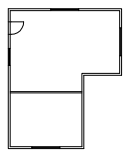



Legende:**81- 100 Dämmung**

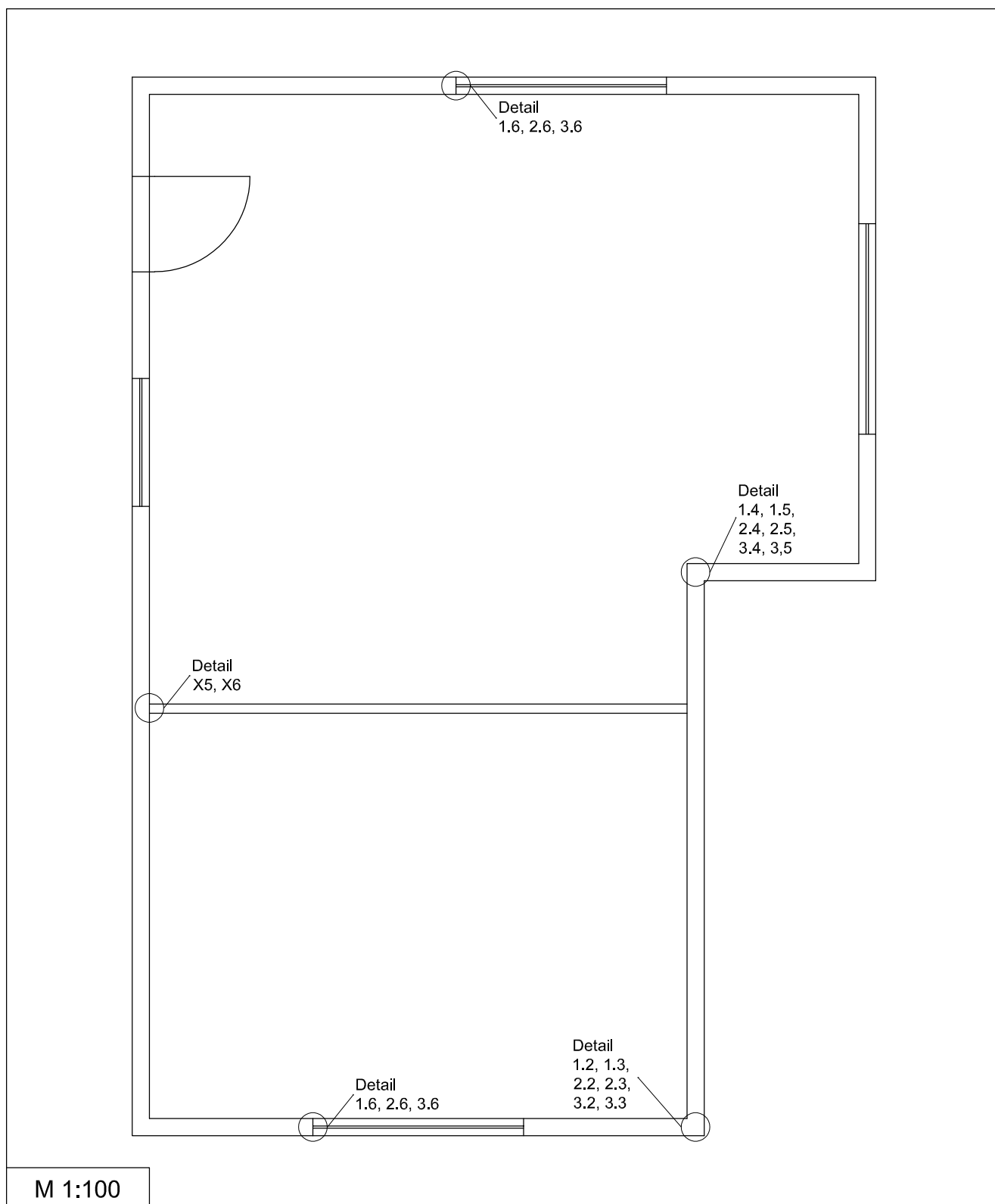
- 81 Dämmung
- 82 Brandwirksame Dämmung
- 83 Dämmung druckfest
- 84 WDVS
- 85 Perimeterdämmung

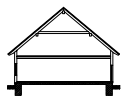
101 - ... Verschiedenes

- 101 Dampfbremse / Abdichtung
- 102 Fundamentabdichtung
- 103 Folie / Unterspannbahn
- 104 Butylband
- 105 Kompriband
- 106 EPDM-Band
- 107 Zweite Abdichtungsebene
- 108 Kiesschüttung
- 109 Erdreich
- 110 Dacheindeckung
- 111 Witterungsschutz

Legende

	fermacell im Holzbau	Detail: 0.1
	Grundriss	  





fermacell im Holzbau

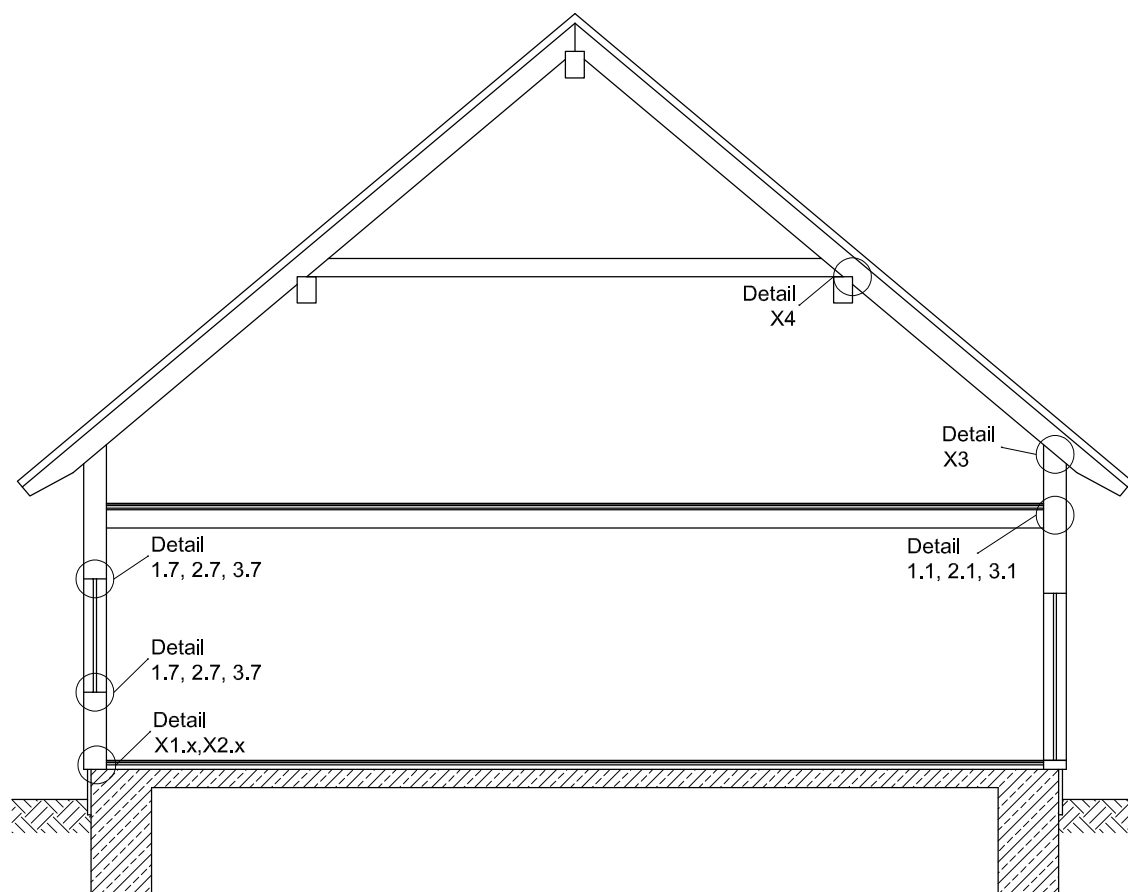
Detail:
0.2

Schnitt

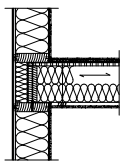
fermacell

James Hardie

AESTUVER



M 1:100



fermacell im Holzbau

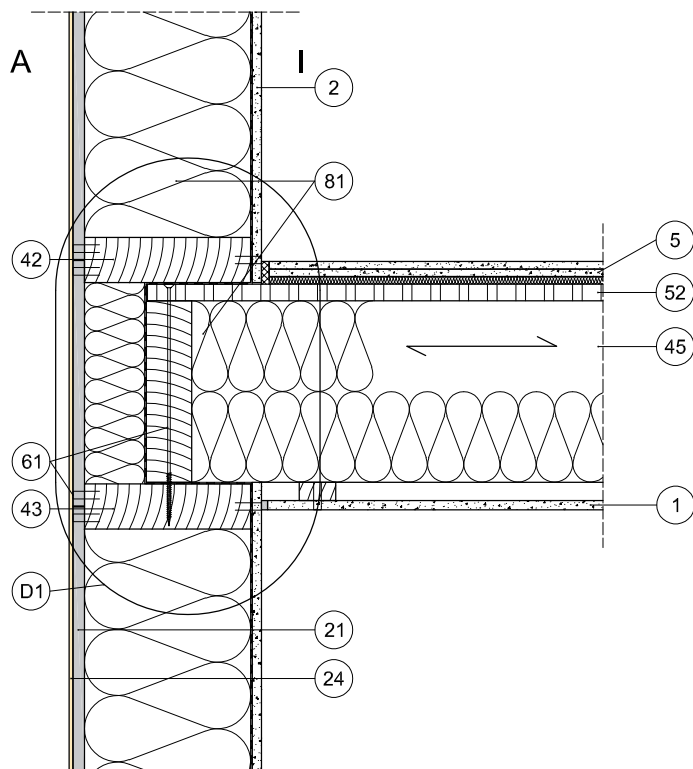
Außenwand - Deckenanschluss
Direktbeplankung Powerpanel HD (außen)

Detail:
1.1

fermacell

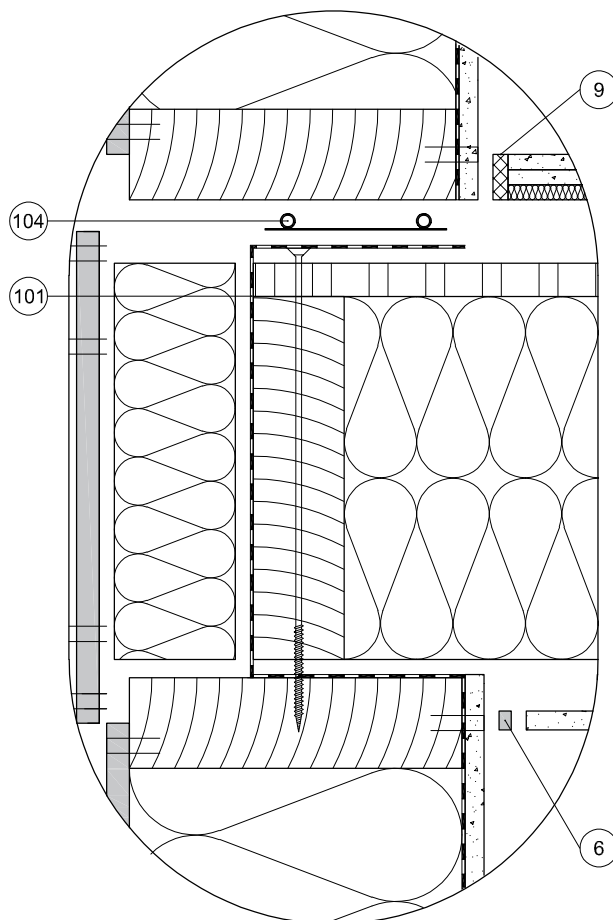
James Hardie

AESTUVER

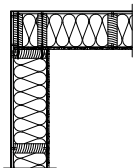


- 1 **fermacell** Gipsfaser-Platte
- 2 **fermacell** Vapor
- 5 **fermacell** Gipsfaser Estrich-Element
- 6 **fermacell** Fugenspachtel auf Trennstreifen
- 9 **fermacell** Randdämmstreifen
- 21 **fermacell** Powerpanel HD
- 24 Putzsystem nach Zulassung
- 41 Ständer/Rippe
- 42 Schwelle/Fußrippe
- 43 Rähm/Kopfrippe
- 45 Deckenbalken
- 52 Holzwerkstoffplatte
- 61 Verbindungsmittel
- 81 Dämmung
- 101 Dampfbremse + Abdichtung
- 104 Butylband

Detail: D1
M1:5



M 1:10



fermacell im Holzbau

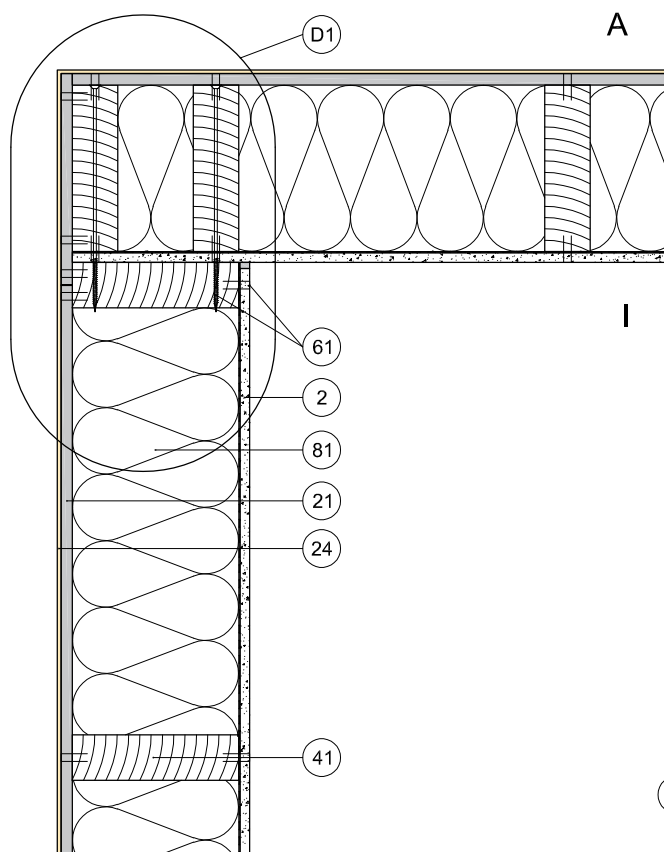
Außenwand - Außenecke
Direktbeplankung Powerpanel HD (außen)

Detail:
1.2

fermacell

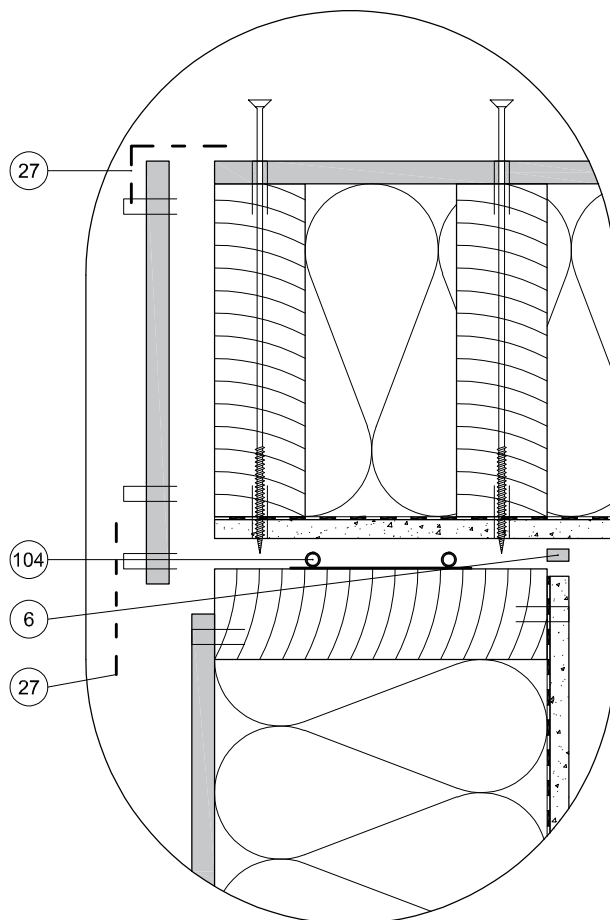
James Hardie

AESTUVER

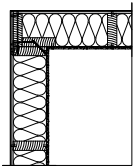


- 2 **fermacell** Vapor
- 6 **fermacell** Fugenspachtel auf Trennstreifen
- 21 **fermacell** Powerpanel HD
- 24 Putzsystem nach Zulassung
- 27 **fermacell** Armierungsband + -kleber
- 41 Ständer/Rippe
- 61 Verbindungsmittel
- 81 Dämmung
- 104 Butylband

Detail: D1
M1:5



M 1:10



fermacell im Holzbau

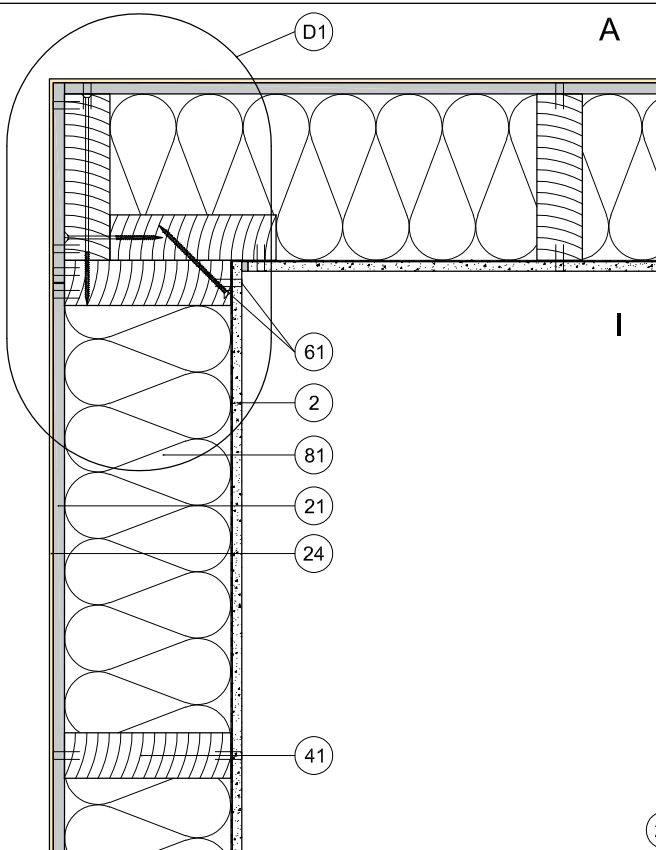
Außenwand - Außenecke
Direktbeplankung Powerpanel HD (außen)

Detail:
1.3

fermacell

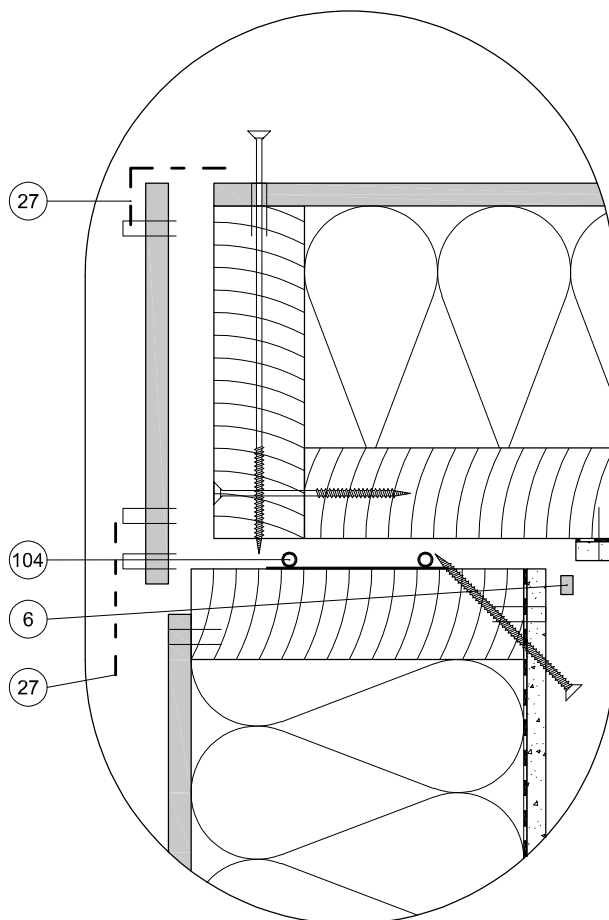
James Hardie

AESTUVER

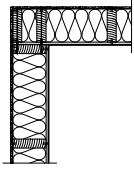


- 2 **fermacell** Vapor
- 6 **fermacell** Fugenspachtel auf Trennstreifen
- 21 **fermacell** Powerpanel HD
- 24 Putzsystem nach Zulassung
- 27 **fermacell** Armierungsband + -kleber
- 41 Ständer/Rippe
- 61 Verbindungsmittel
- 81 Dämmung
- 104 Butylband

Detail: D1
M1:5



M 1:10



fermacell im Holzbau

Außenwand - Innenecke

Direktbeplankung Powerpanel HD (außen)

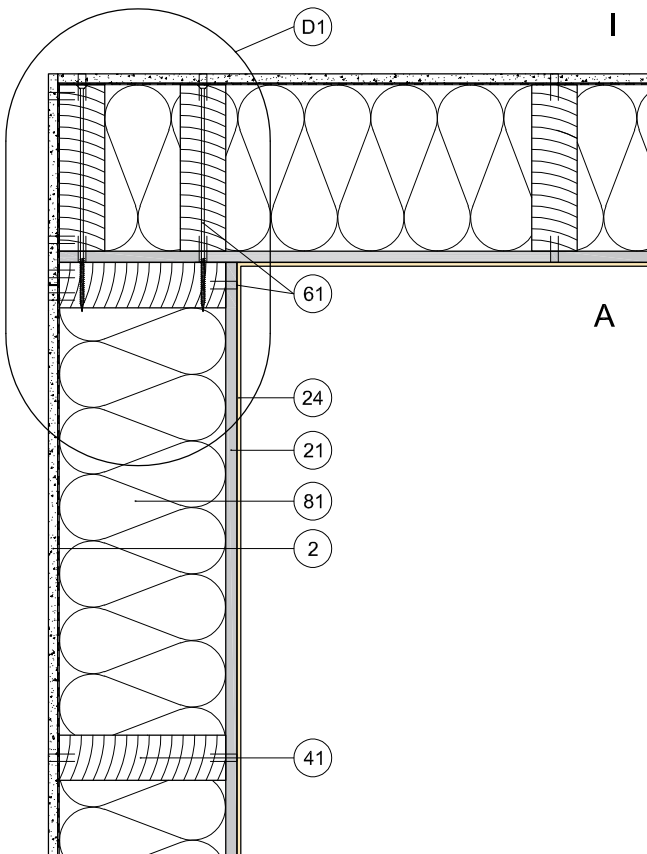
Detail:

1.4

fermacell

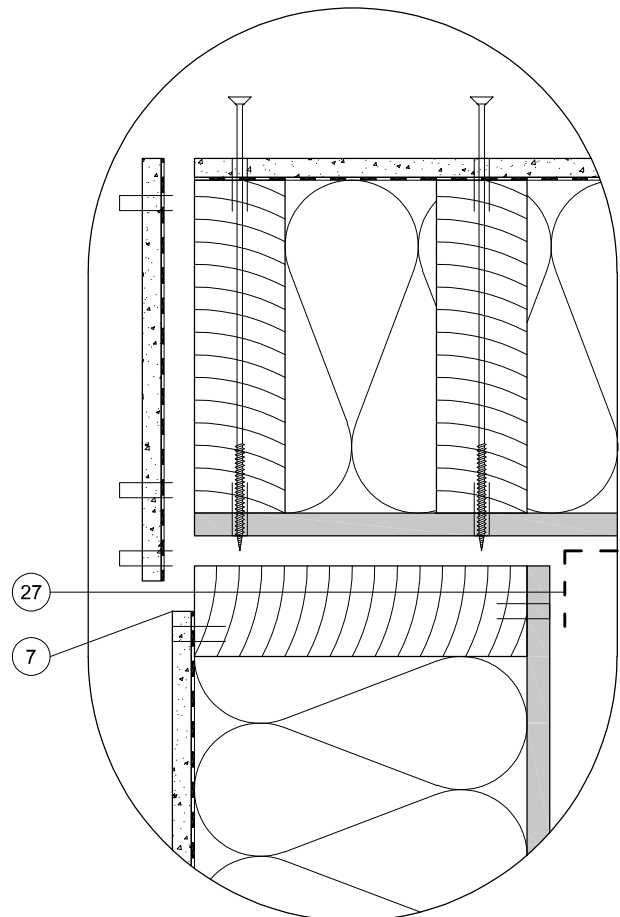
James Hardie

AESTUVER

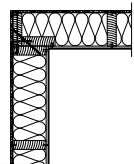


- 2 **fermacell** Vapor
- 7 **fermacell** Fugenkleber
- 21 **fermacell** Powerpanel HD
- 24 Putzsystem nach Zulassung
- 27 **fermacell** Armierungsband + -kleber
- 41 Ständer/Rippe
- 61 Verbindungsmittel
- 81 Dämmung

Detail: D1
M1:5



M 1:10



fermacell im Holzbau

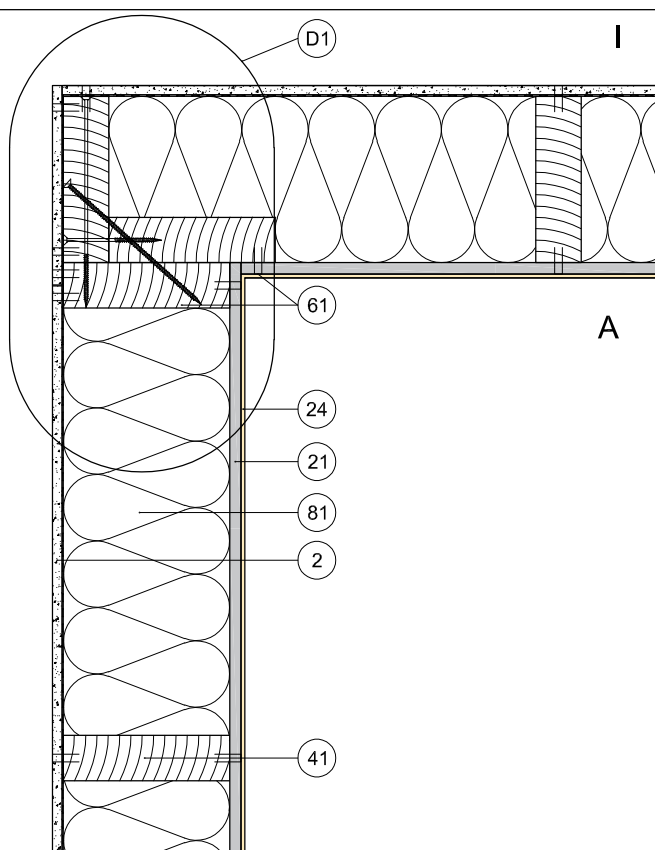
Außenwand - Innenecke
Direktbeplankung Powerpanel (außen)

Detail:
1.5

fermacell

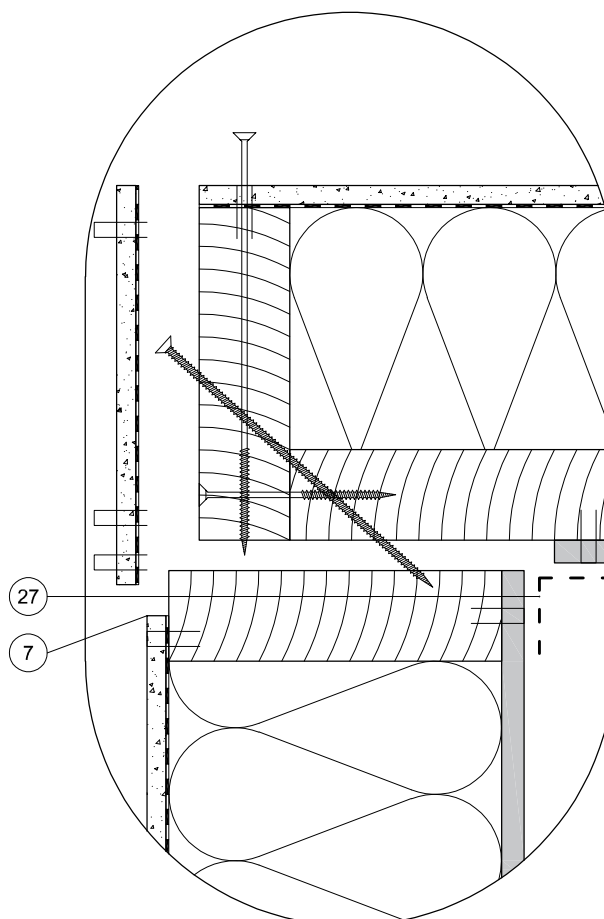
James Hardie

AESTUVER

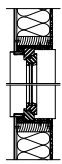


- 2 **fermacell** Vapor
- 7 **fermacell** Fugenkleber
- 21 **fermacell** Powerpanel HD
- 24 Putzsystem nach Zulassung
- 27 **fermacell** Armierungsband + -kleber
- 41 Ständer/Rippe
- 61 Verbindungsmittel

Detail: D1
M1:5



M 1:10



fermacell im Holzbau

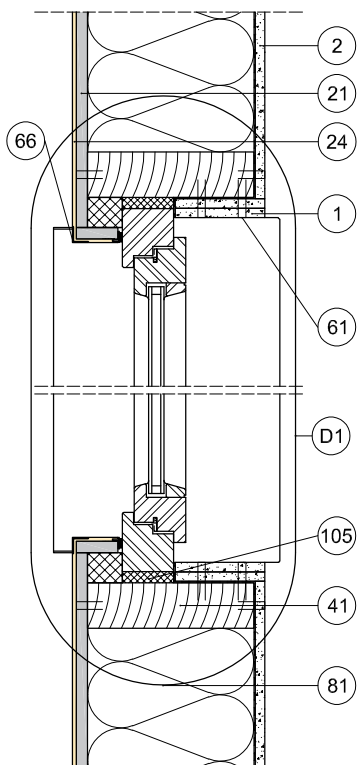
Außenwand - Fensteranschluss (Horizontalschnitt)
Direktbeplankung Powerpanel HD (außen)

Detail:
1.6

fermacell

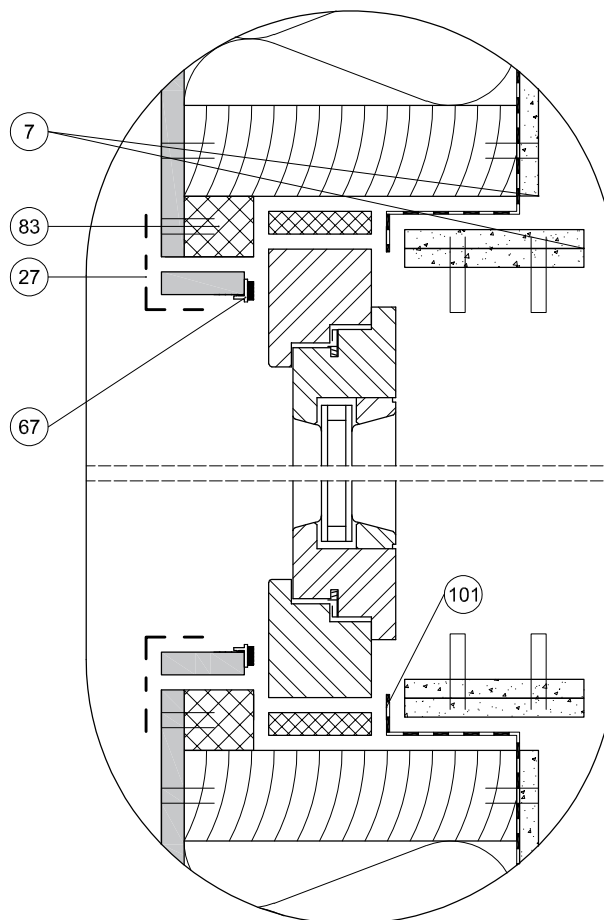
James Hardie

AESTUVER

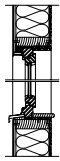


- 1 **fermacell** Gipsfaser-Platte
- 2 **fermacell** Vapor
- 7 **fermacell** Klebefuge
- 21 **fermacell** Powerpanel HD
- 24 Putzsystem nach Zulassung
- 27 **fermacell** Armierungsband + -kleber
- 41 Ständer/Rippe
- 61 Verbindungsmittel
- 66 Kantenschutzprofil
- 67 Anschlussprofil
- 81 Dämmung
- 83 Dämmung druckfest
- 101 Dampfbremse + Abdichtung
- 105 Kompriband

Detail: D1
M1:5



M 1:10



fermacell im Holzbau

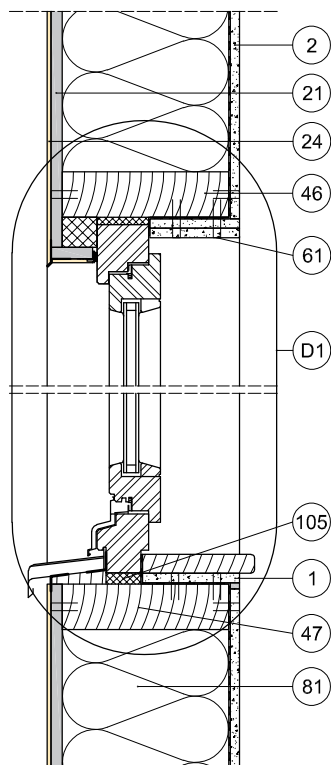
Außenwand - Fensteranschluss (Vertikalschnitt)
Direktbeplankung Powerpanel HD (außen)

Detail:
1.7

fermacell

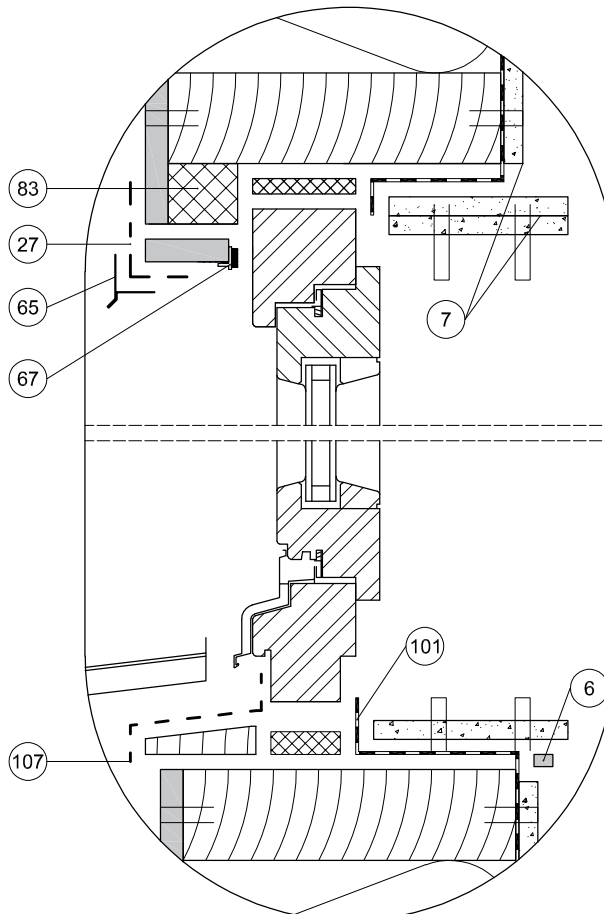
James Hardie

AESTUVER

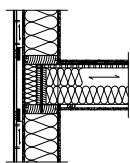


- 1 fermacell Gipsfaser-Platte
- 2 fermacell Vapor
- 6 fermacell Fugenspachtel
- 7 fermacell Klebfuge
- 21 fermacell Powerpanel HD
- 24 Putzsystem nach Zulassung
- 27 fermacell Armierungsband + -kleber
- 46 Sturzriegel
- 47 Brüstungsriegel
- 61 Verbindungsmittel
- 65 Abschlussprofil
- 67 Anschlussprofil
- 81 Dämmung
- 83 Dämmung druckfest
- 101 Dampfbremse + Abdichtung
- 105 Kompriband
- 107 Zweite Abdichtungsebene

Detail: D1
M1:5



M 1:10



fermacell im Holzbau

Außenwand - Deckenanschluss
Hinterlüftete Fassade (außen)

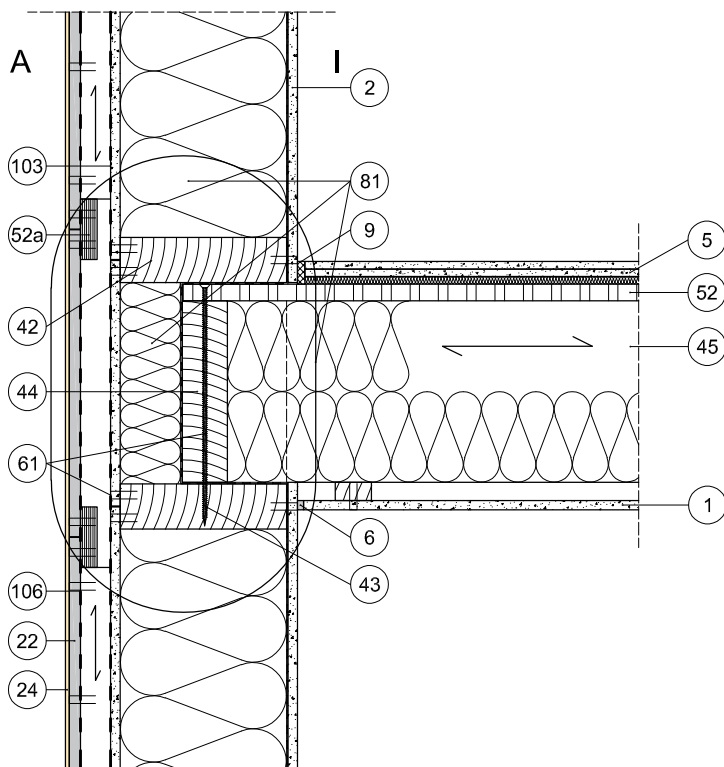
Detail:

2.1

fermacell

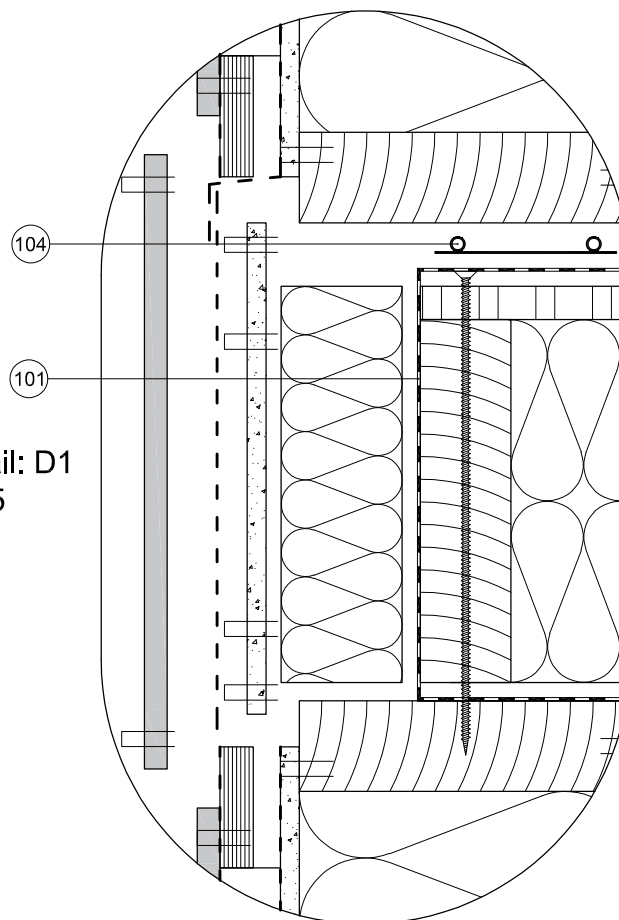
James Hardie

AESTUVER

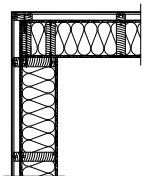


- 1 **fermacell** Gipsfaser
- 2 **fermacell** Vapor
- 5 **fermacell** Gipsfaser Estrich-Element
- 6 **fermacell** Fugenspachtel auf Trennstreifen
- 9 **fermacell** Randdämmstreifen
- 22 **fermacell** Powerpanel H₂O
- 24 Putzsystem nach Zulassung
- 42 Schwelle/Fußrippe
- 43 Rähm/Kopfrippe
- 44 Rand-/Kopfbalken
- 45 Deckenbalken
- 52 Holzwerkstoffplatte
- 52a BFU-Streifen
- 61 Verbindungsmittel
- 81 Dämmung
- 101 Dampfbremse + Abdichtung
- 103 Unterspannbahn
- 104 Butylband
- 106 EPDM-Band

Detail: D1
M1:5



M 1:10



fermacell im Holzbau

Außenwand - Außenwanddecke
Hinterlüftete Fassade (außen)

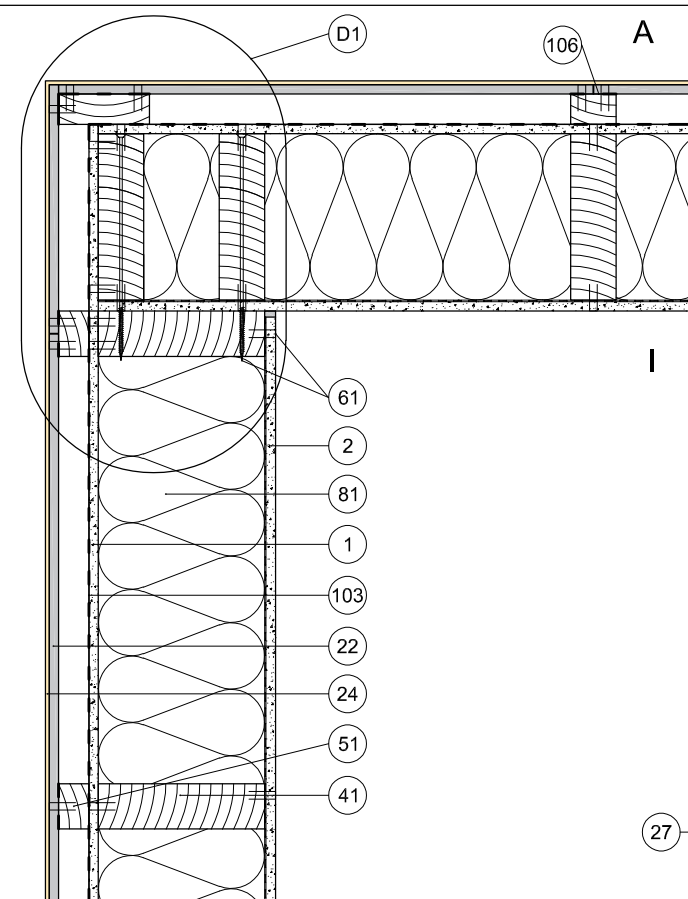
Detail:

2.2

fermacell

James Hardie

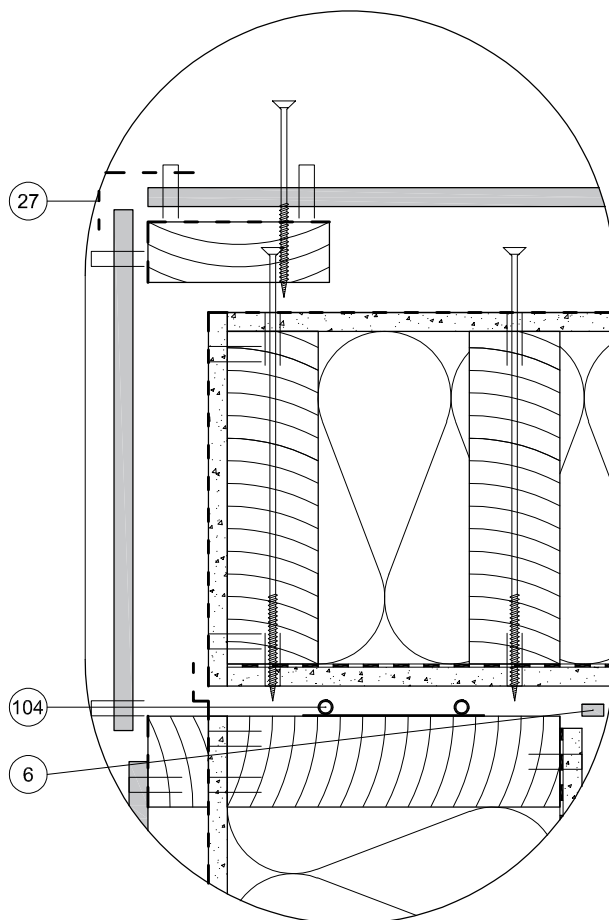
AESTUVER



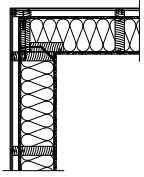
- 1 **fermacell** Gipsfaser
- 2 **fermacell** Vapor
- 6 **fermacell** Fugenspachtel auf Trennstreifen
- 22 **fermacell** Powerpanel H₂O
- 24 Putzsystem nach Zulassung
- 27 **fermacell** Armierungsband + -kleber
- 41 Ständer/Rippe
- 51 Holz-Unterkonstruktion
- 61 Verbindungsmittel
- 81 Dämmung
- 103 Unterspannbahn
- 104 Butylband
- 106 EPDM-Band

Detail: D1

M1:5



M 1:10



fermacell im Holzbau

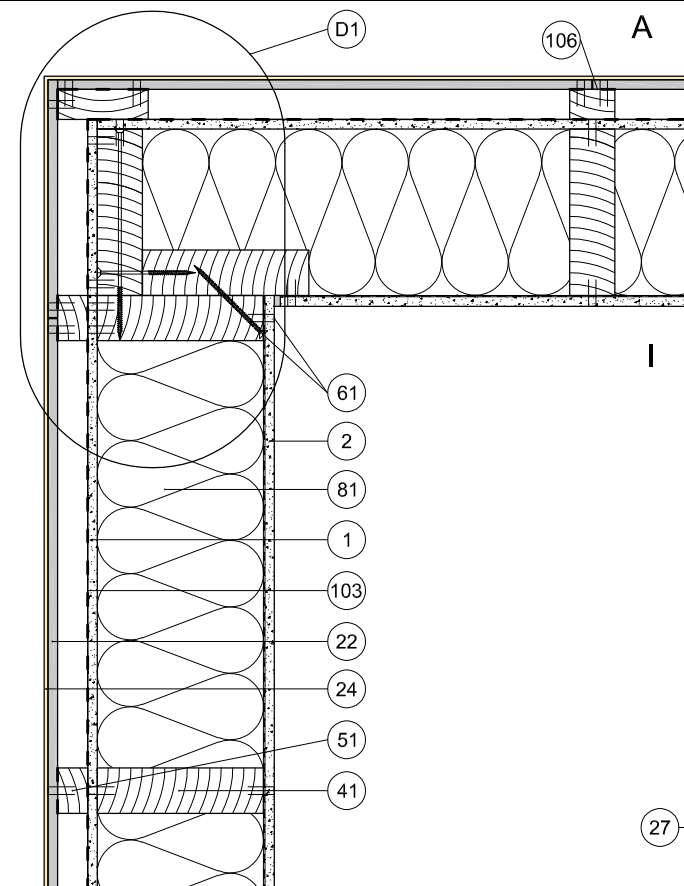
Außenwand - Außenwanddecke
Hinterlüftete Fassade (außen)

Detail:
2.3

fermacell

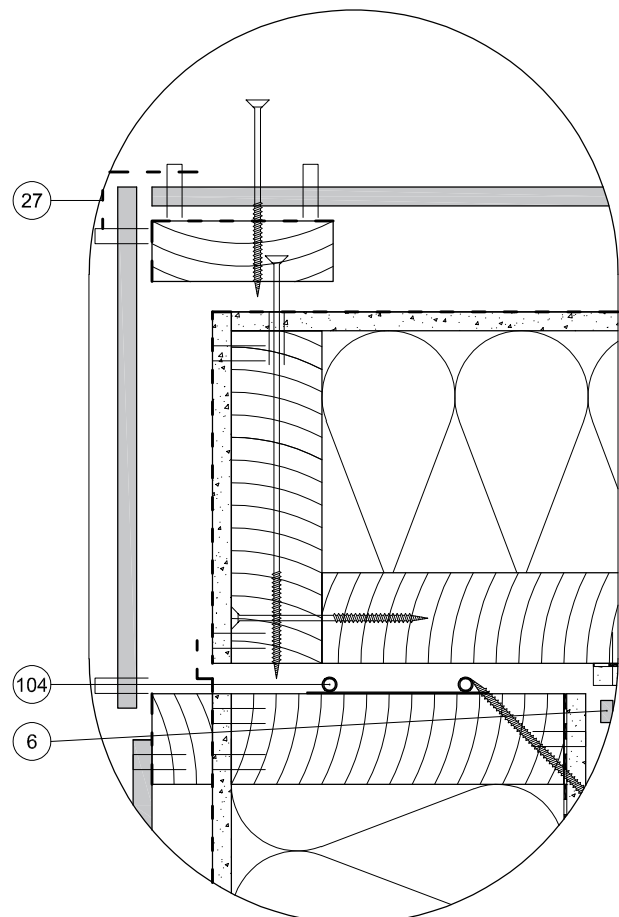
James Hardie

AESTUVER

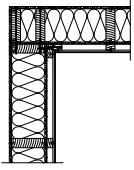


- 1 fermacell Gipsfaser
- 2 fermacell Vapor
- 6 fermacell Fugenspachtel auf Trennstreifen
- 22 fermacell Powerpanel H₂O
- 24 Putzsystem nach Zulassung
- 27 fermacell Armierungsband + -kleber
- 41 Ständer/Rippe
- 51 Holz-Unterkonstruktion
- 61 Verbindungsmittel
- 81 Dämmung
- 103 Unterspannbahn
- 104 Butylband
- 106 EPDM-Band

Detail: D1
M1:5



M 1:10



fermacell im Holzbau

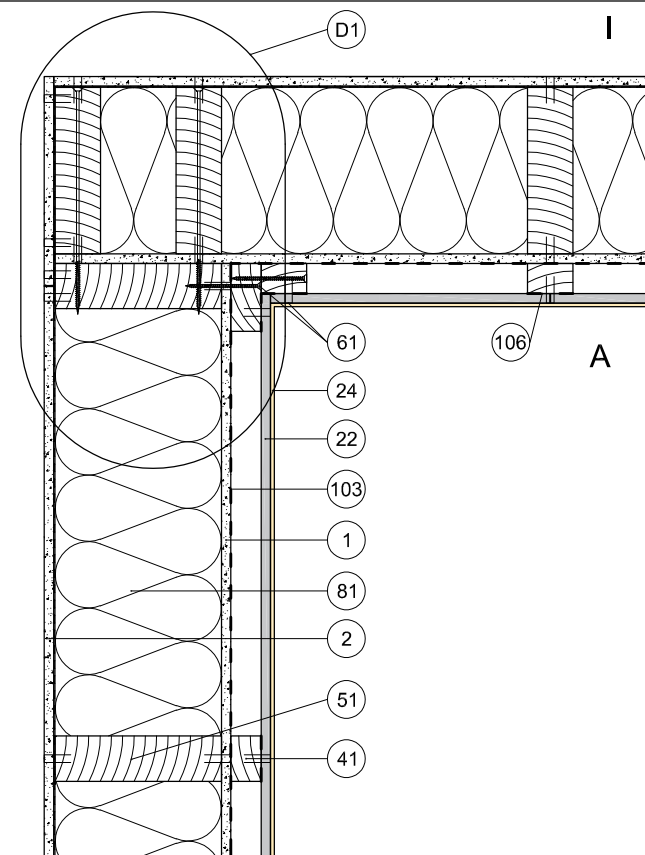
Außenwand - Innenecke
Hinterlüftete Fassade (außen)

Detail:
2.4

fermacell

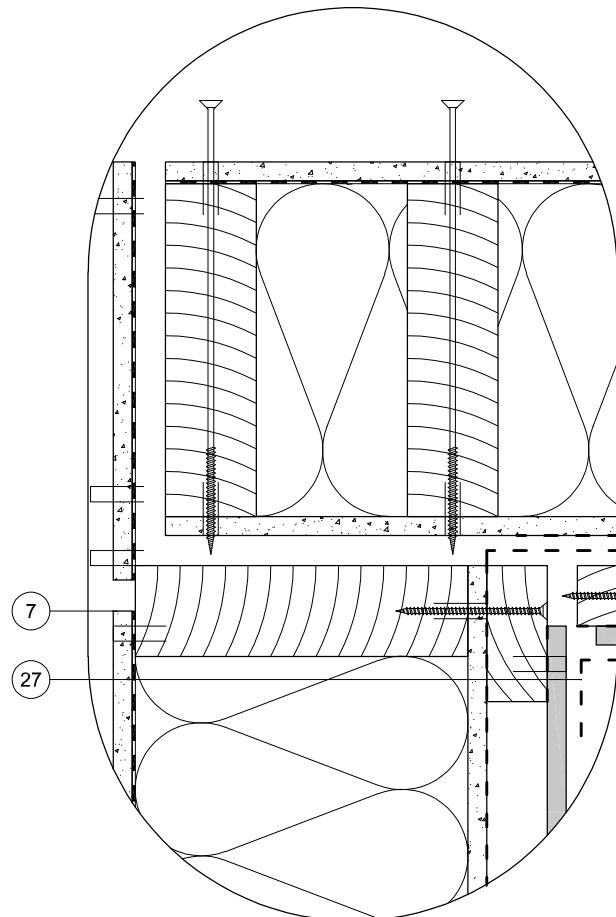
James Hardie

AESTUVER

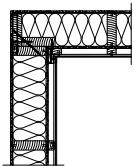


- 1 fermacell Gipsfaser-Platte
- 2 fermacell Vapor
- 7 fermacell Fugenkleber
- 22 fermacell Powerpanel H₂O
- 24 Putzsystem nach Zulassung
- 27 fermacell Armerungsband + -kleber
- 41 Ständer/Rippe
- 51 Holz-Unterkonstruktion
- 61 Verbindungsmittel
- 81 Dämmung
- 103 Unterspannbahn
- 106 EPDM-Band

Detail: D1
M1:5



M 1:10



fermacell im Holzbau

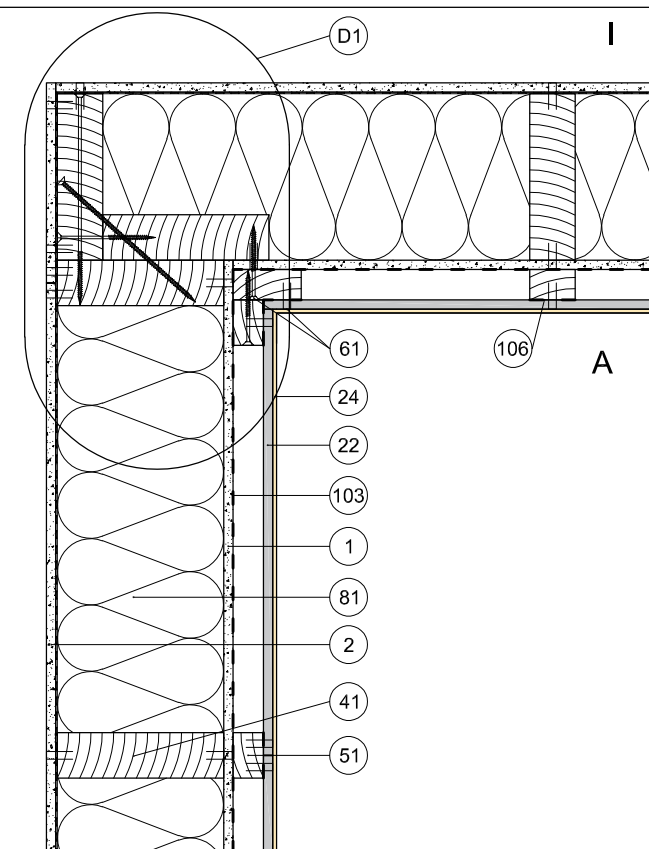
Außenwand - Innenecke
Hinterlüftete Fassade (außen)

Detail:
2.5

fermacell

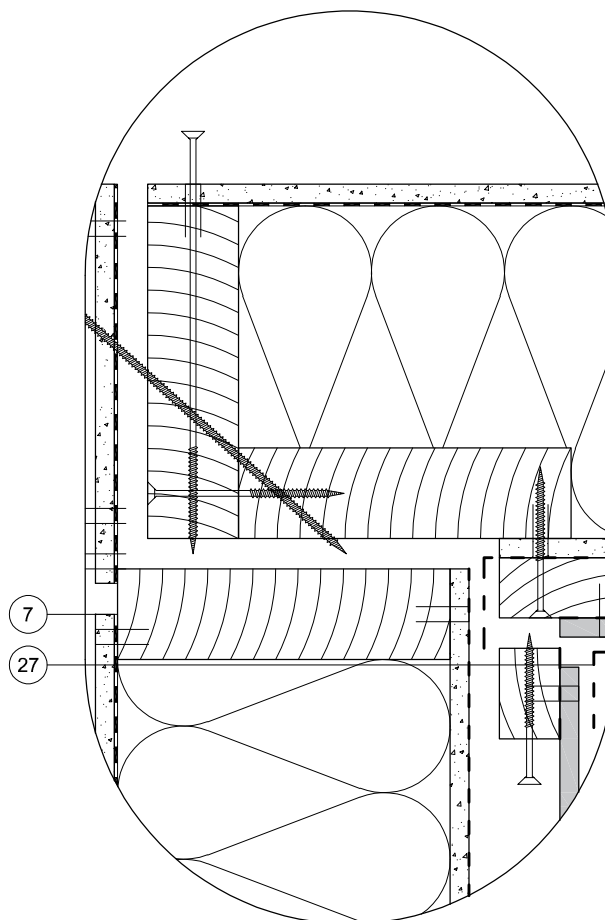
James Hardie

AESTUVER

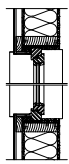


- 1 fermacell Gipsfaserplatte
- 2 fermacell Vapor
- 7 fermacell Fugenkleber
- 22 fermacell Powerpanel H₂O
- 24 Putzsystem nach Zulassung
- 27 fermacell Armierungsband + -kleber
- 41 Ständer/Rippe
- 51 Holz-Unterkonstruktion
- 61 Verbindungsmittel
- 81 Dämmung
- 103 Unterspannbahn
- 106 EPDM-Band

Detail: D1
M1:5



M 1:10



fermacell im Holzbau

Außenwand - Fensteranschluss (Horizontalschnitt)
Hinterlüftete Fassade (außen)

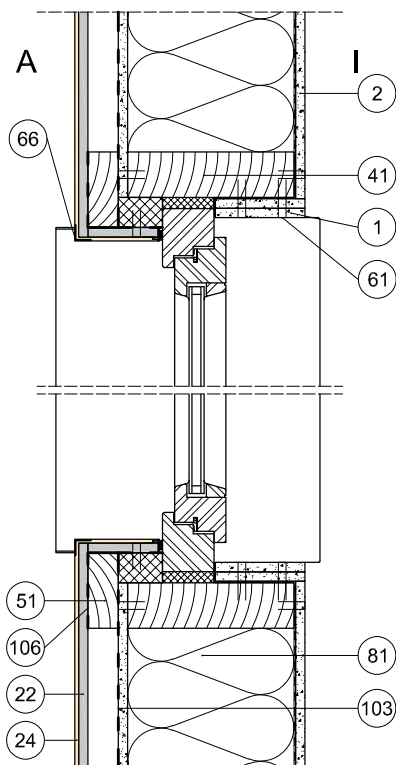
Detail:

2.6

fermacell

James Hardie

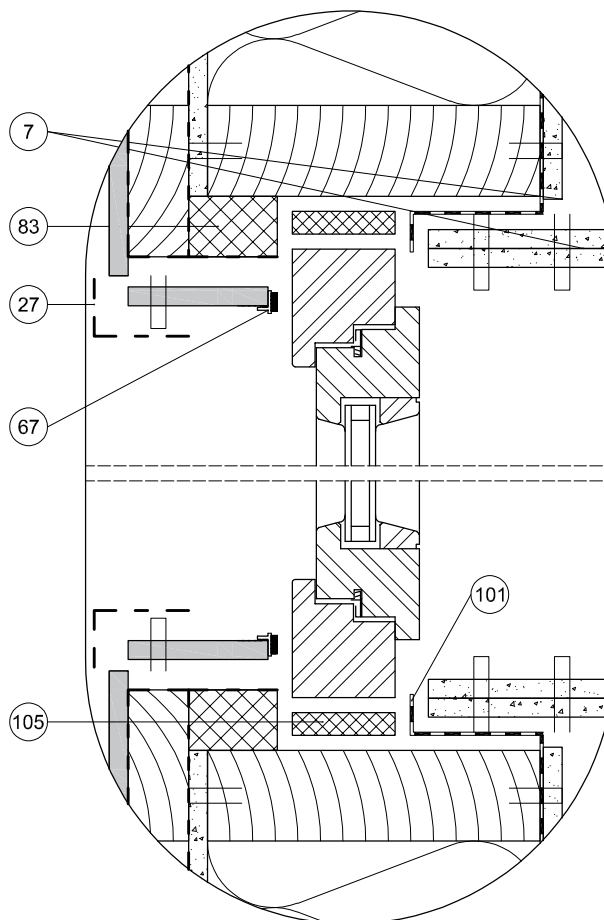
AESTUVER



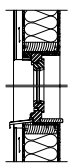
- 1 **fermacell** Gipsfaser-Platte
- 2 **fermacell** Vapor
- 7 **fermacell** Klebefuge
- 22 **fermacell** Powerpanel H₂O
- 24 Putzsystem nach Zulassung
- 27 **fermacell** Armierungsband + -kleber
- 41 Ständer/Rippe
- 51 Holz-Unterkonstruktion
- 61 Verbindungsmittel
- 66 Kantenschutzprofil
- 67 Anschlussprofil
- 81 Dämmung
- 83 Dämmung druckfest
- 101 Dampfbremse + Abdichtung
- 103 Unterspannbahn
- 105 Kompriband
- 106 EPDM-Band

Detail: D1

M1:5



M 1:10



fermacell im Holzbau

Außenwand - Fensteranschluss (Vertikalschnitt)
Hinterlüftete Fassade (außen)

Detail:
2.7

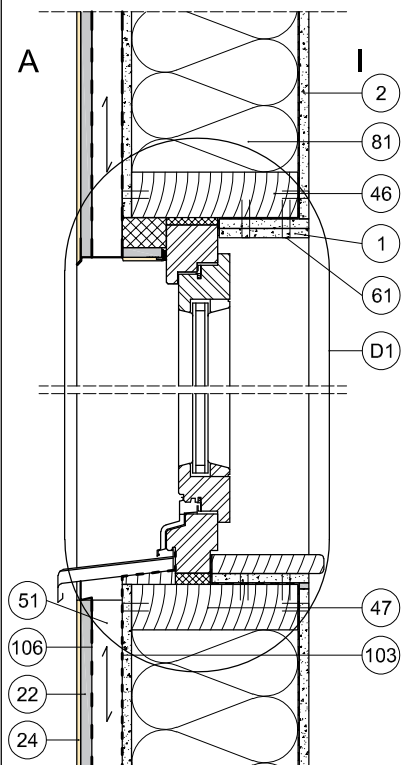
fermacell

James Hardie

AESTUVER

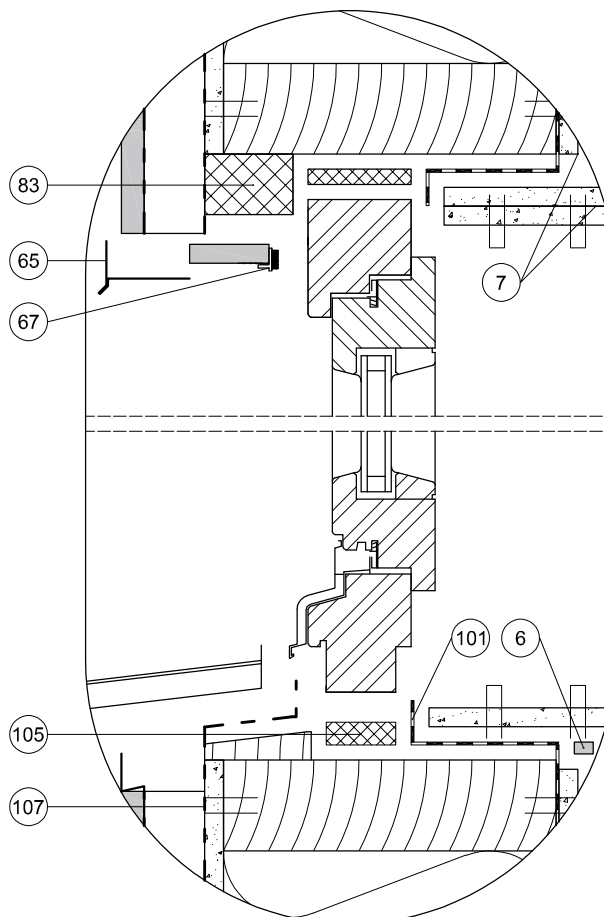
A

I

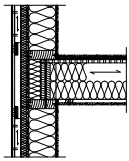


- 1 **fermacell** Gipsfaserplatte
- 2 **fermacell** Vapor
- 6 **fermacell** Fugenspachtel
- 7 **fermacell** Klebefuge
- 22 **fermacell** Powerpanel H₂O
- 24 Putzsystem nach Zulassung
- 46 Sturzriegel
- 47 Brüstungsriegel
- 51 Holz-Unterkonstruktion
- 61 Verbindungsmittel
- 65 Abschlussprofil / Insektenschutz
- 67 Anschlussprofil
- 81 Dämmung
- 83 Dämmung druckfest
- 101 Dampfbremse + Abdichtung
- 103 Unterspannbahn
- 105 Kompriband
- 106 EPDM-Band
- 107 Zweite Abdichtungsebene

Detail: D1
M1:5



M 1:10



fermacell im Holzbau

Außenwand - Deckenanschluss
Außenwanddämmung + hinterlüftete Fassade (außen)

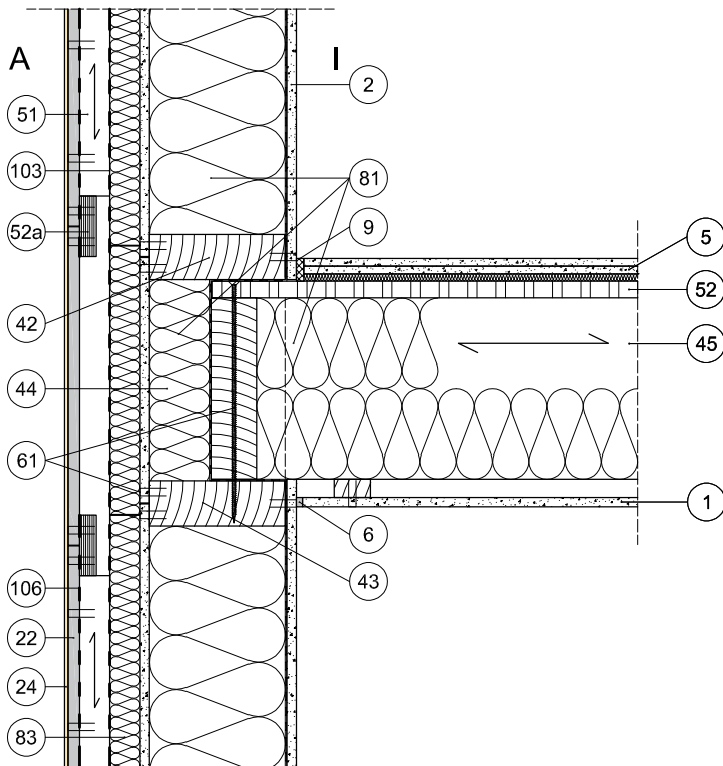
Detail:

3.1

fermacell

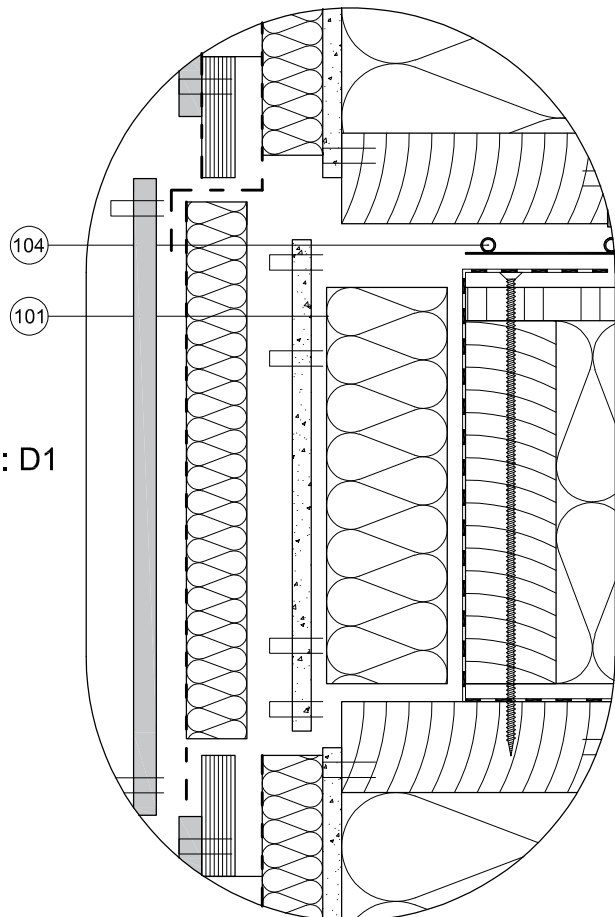
James Hardie

AESTUVER

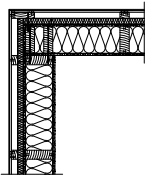


- 1 **fermacell** Gipsfaser
- 2 **fermacell** Vapor
- 5 **fermacell** Gipsfaser Estrich-Element
- 6 **fermacell** Fugenspachtel auf Trennstreifen
- 9 **fermacell** Randdämmstreifen
- 22 **fermacell** Powerpanel H₂O
- 24 Putzsystem nach Zulassung
- 42 Schwelle/Fußrippe
- 43 Rähm/Kopfrippe
- 44 Rand-/Kopfbalken
- 45 Deckenbalken
- 51 Holz-Unterkonstruktion
- 52 Holzwerkstoffplatte
- 52a BFU-Streifen
- 61 Verbindungsmittel
- 81 Dämmung
- 83 Dämmung druckfest
- 101 Dampfbremse + Abdichtung
- 103 Unterspannbahn
- 104 Butylband
- 106 EPDM-Band

Detail: D1
M1:5



M 1:10



fermacell im Holzbau

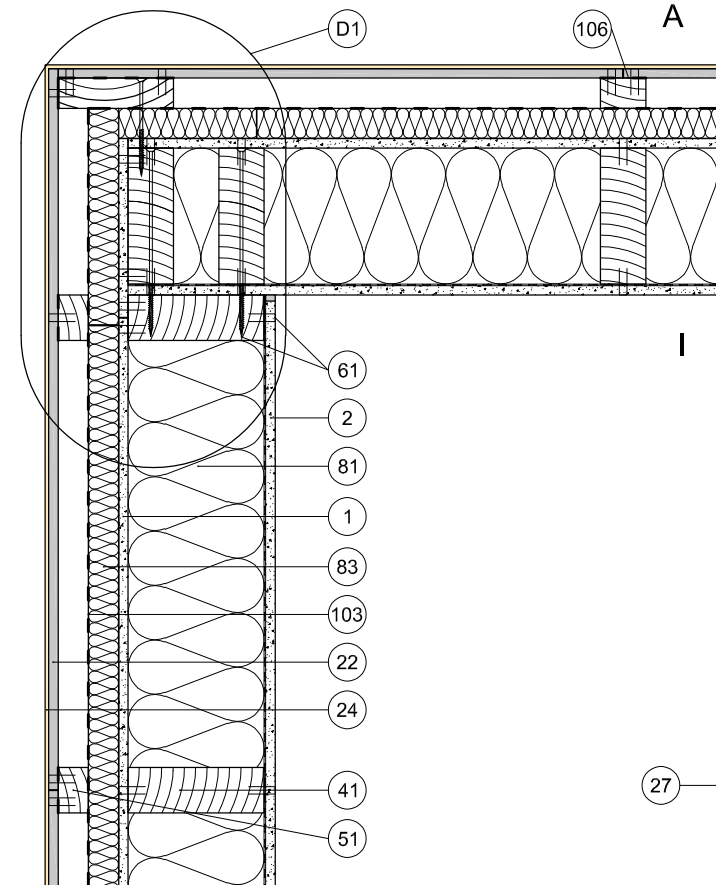
Außenwand - Außenwanddecke
Aufwanddämmung + hinterlüftete Fassade (außen)

Detail:
3.2

fermacell

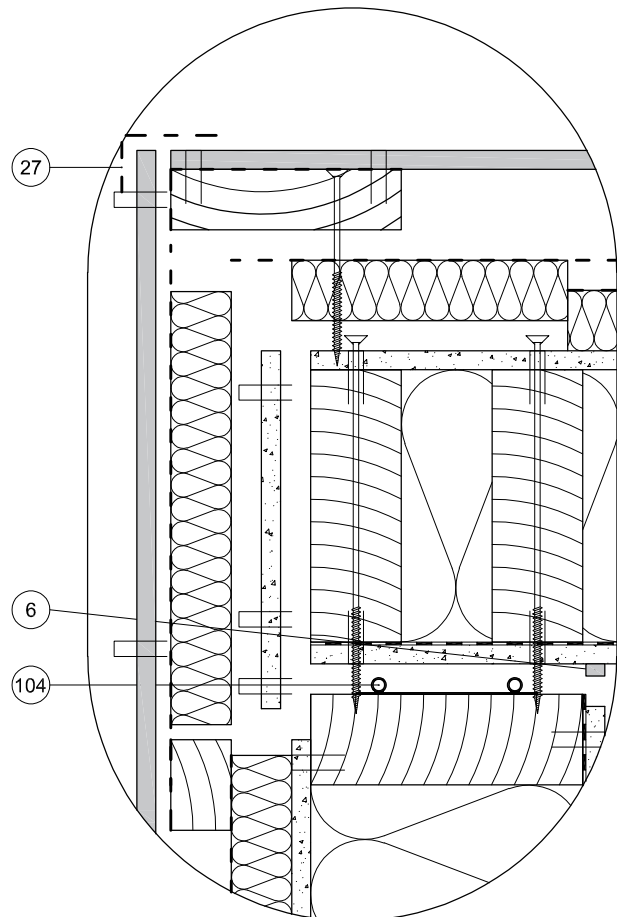
James Hardie

AESTUVER

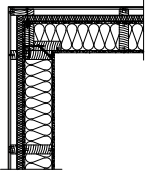


- 1 fermacell Gipsfaser
- 2 fermacell Vapor
- 6 fermacell Fugenspachtel auf Trennstreifen
- 22 fermacell Powerpanel H₂O
- 24 Putzsystem nach Zulassung
- 27 fermacell Armierungsband + -kleber
- 41 Ständer/Rippe
- 51 Holz-Unterkonstruktion
- 61 Verbindungsmittel
- 81 Dämmung
- 83 Dämmung druckfest
- 103 Unterspannbahn
- 104 Butylband
- 106 EPDM-Band

Detail: D1
M1:5



M 1:10



fermacell im Holzbau

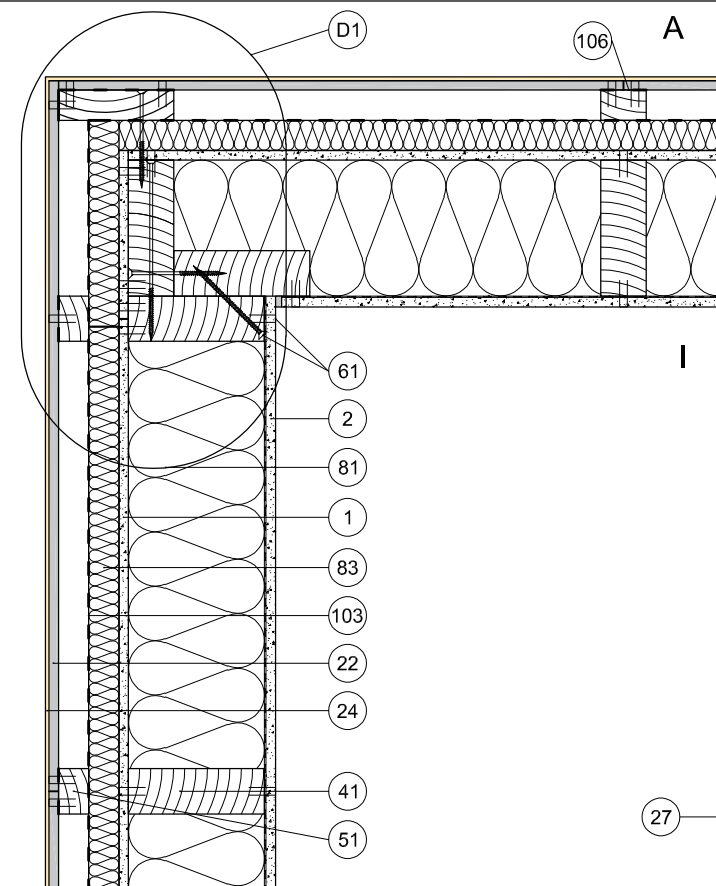
Außenwand - Außenwanddecke
Aufwanddämmung + hinterlüftete Fassade (außen)

Detail:
3.3

fermacell

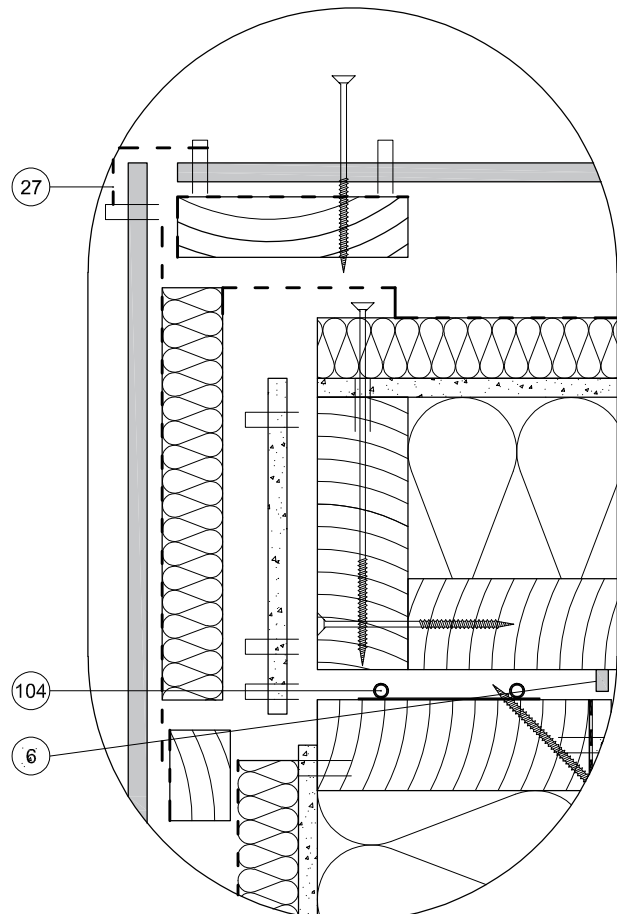
James Hardie

AESTUVER

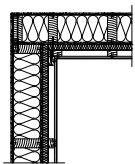


- 1 **fermacell** Gipsfaser
- 2 **fermacell** Vapor
- 6 **fermacell** Fugenspachtel auf Trennstreifen
- 22 **fermacell** Powerpanel H₂O
- 24 Putzsystem nach Zulassung
- 27 **fermacell** Armierungsband + -kleber
- 41 Ständer/Rippe
- 51 Holz-Unterkonstruktion
- 61 Verbindungsmittel
- 81 Dämmung
- 83 Dämmung druckfest
- 103 Unterspännbahn
- 104 Butylband
- 106 EPDM-Band

Detail: D1
M1:5



M 1:10



fermacell im Holzbau

Außenwand - Innenecke

Aufwanddämmung + hinterlüftete Fassade (außen)

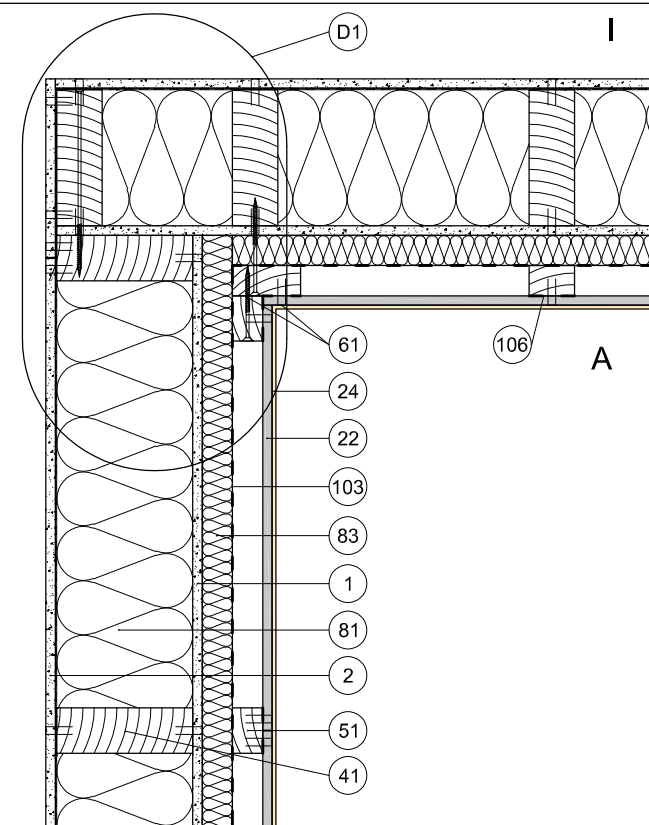
Detail:

3.4

fermacell

James Hardie

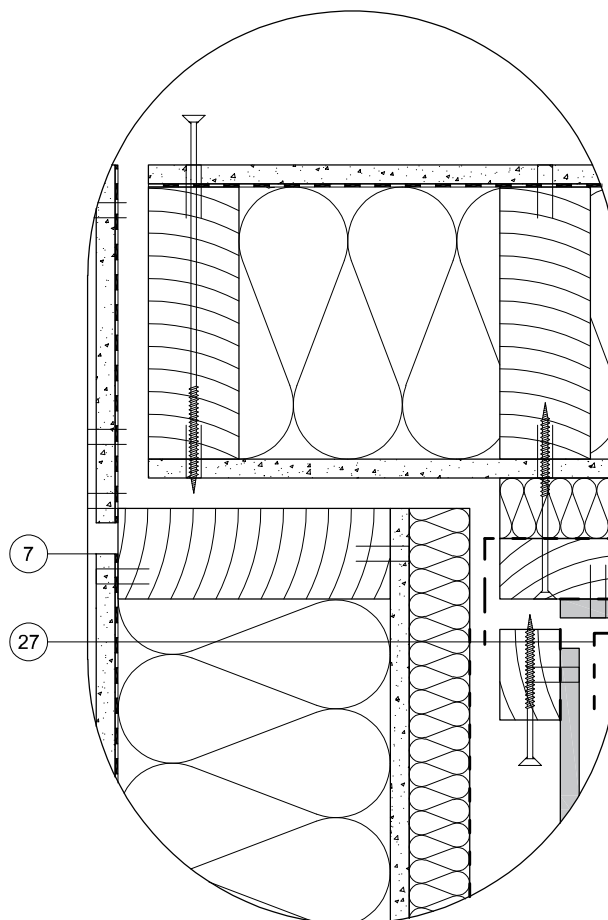
AESTUVER



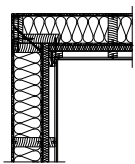
- 1 fermacell Gipsfaserplatte
- 2 fermacell Vapor
- 7 fermacell Fugenkleber
- 22 fermacell Powerpanel H₂O
- 24 Putzsystem nach Zulassung
- 27 fermacell Armierungsband + -kleber
- 41 Ständer/Rippe
- 51 Holz-Unterkonstruktion
- 61 Verbindungsmittel
- 81 Dämmung
- 83 Dämmung druckfest
- 103 Unterspannbahn
- 106 EPDM-Band

Detail: D1

M1:5



M 1:10



fermacell im Holzbau

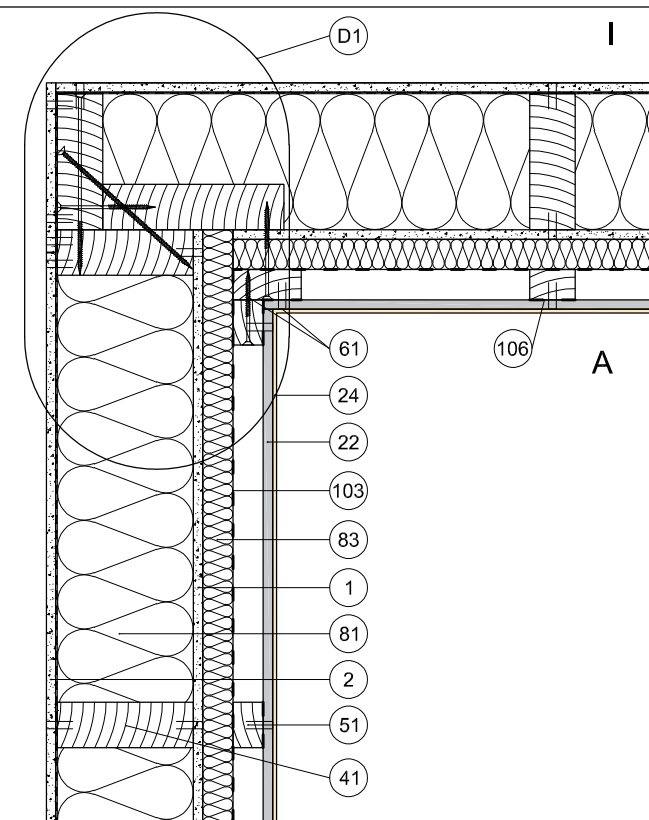
Außenwand - Innenecke
Aufwanddämmung + hinterlüftete Fassade (außen)

Detail:
3.5

fermacell

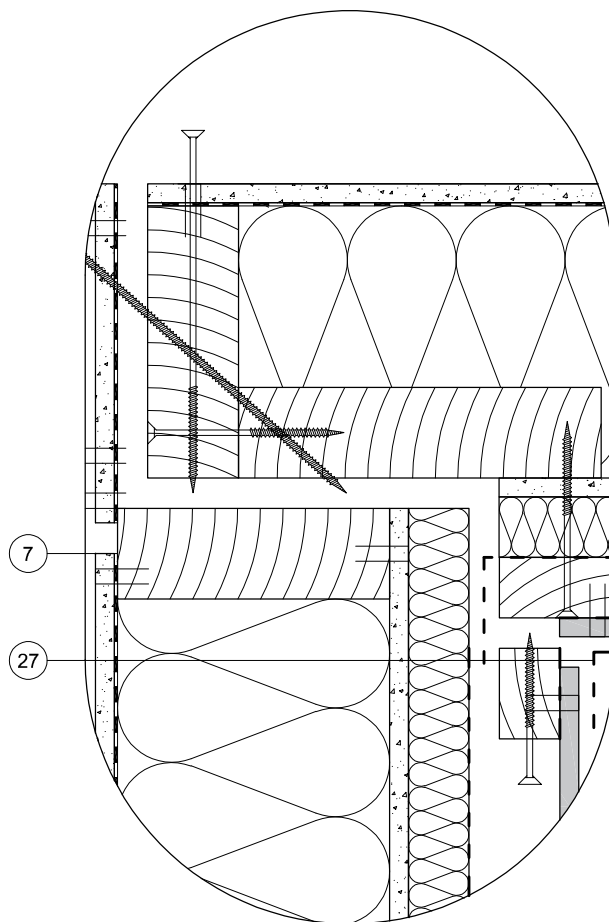
James Hardie

AESTUVER

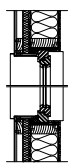


- 1 **fermacell** Gipsfaserplatte
- 2 **fermacell** Vapor
- 7 **fermacell** Fugenkleber
- 22 **fermacell** Powerpanel H₂O
- 24 Putzsystem nach Zulassung
- 27 **fermacell** Armierungsband + -kleber
- 41 Ständer/Rippe
- 51 Holz-Unterkonstruktion
- 61 Verbindungsmittel
- 81 Dämmung
- 83 Dämmung druckfest
- 103 Unterspannbahn
- 106 EPDM-Band

Detail: D1
M1:5



M 1:10



fermacell im Holzbau

Außenwand - Fensteranschluss (Horizontalschnitt)
Außenwanddämmung + hinterlüftete Fassade (außen)

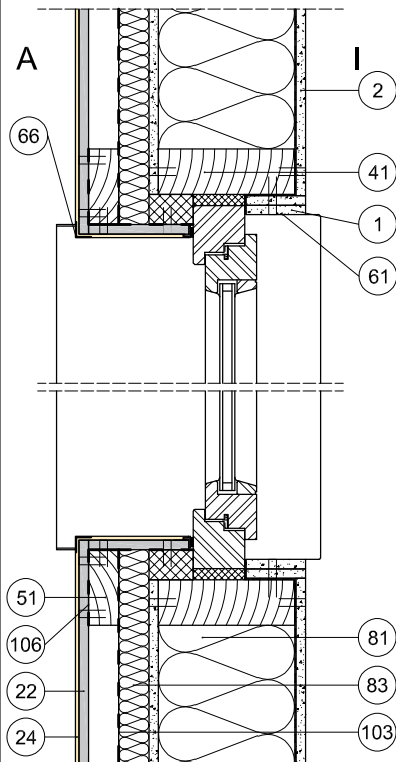
Detail:

3.6

fermacell

James Hardie

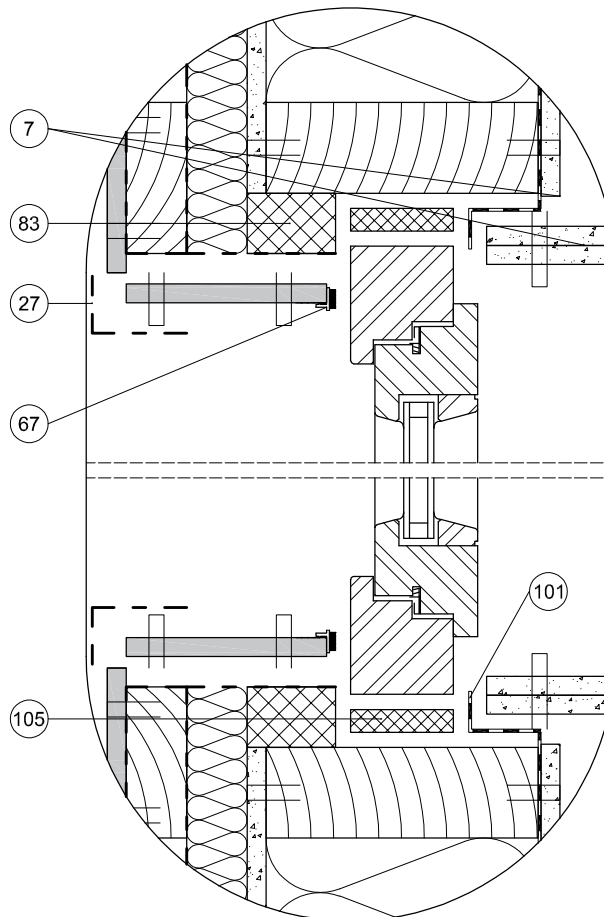
AESTUVER



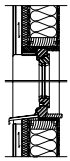
- 1 **fermacell** Gipsfaser-Platte
- 2 **fermacell** Vapor
- 7 **fermacell** Klebefuge
- 22 **fermacell** Powerpanel H₂O
- 24 Putzsystem nach Zulassung
- 27 **fermacell** Armierungsband + -kleber
- 41 Ständer/Rippe
- 51 Holz-Unterkonstruktion
- 61 Verbindungsmittel
- 66 Kantenschutzprofil
- 67 Anschlussprofil
- 81 Dämmung
- 83 Dämmung druckfest
- 101 Dampfbremse + Abdichtung
- 103 Unterspannbahn
- 105 Kompriband
- 106 EPDM-Band

Detail: D1

M1:5



M 1:10



fermacell im Holzbau

Außenwand - Fensteranschluss (Vertikalschnitt)
Außenwanddämmung + hinterlüftete Fassade (außen)

Detail:

3.7

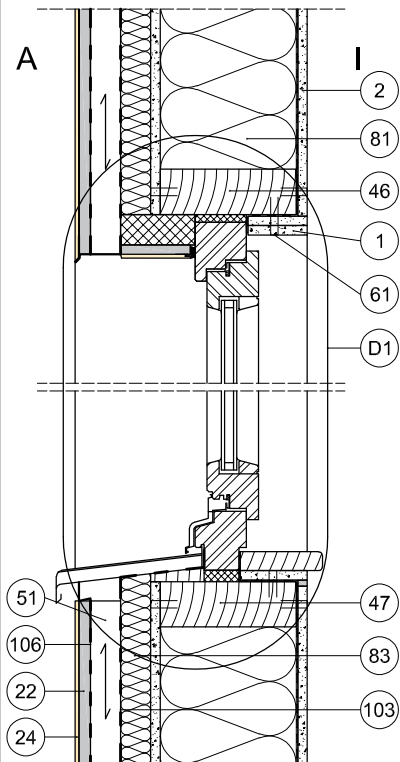
fermacell

James Hardie

AESTUVER

A

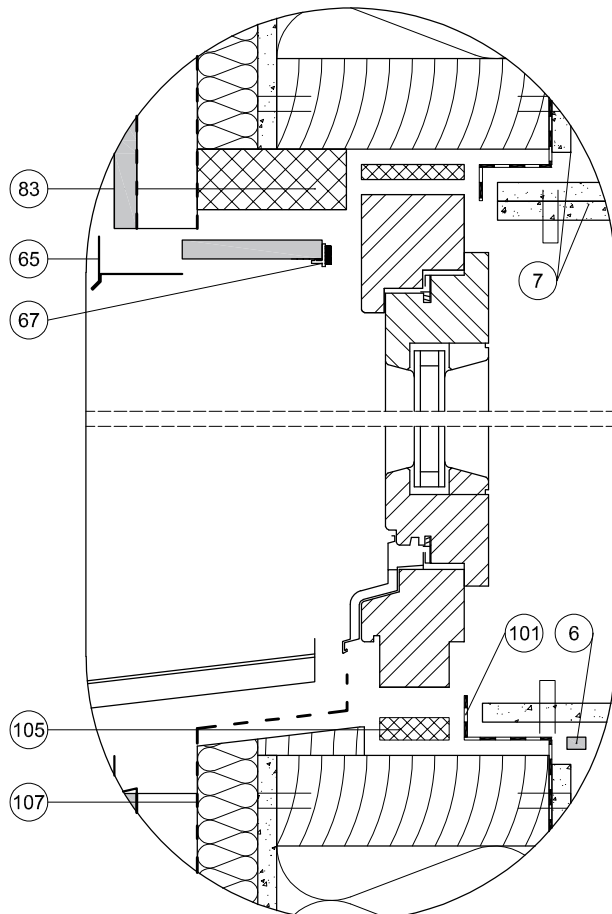
I



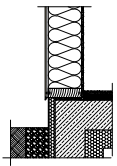
- 1 fermacell Gipsfaserplatte
- 2 fermacell Vapor
- 6 fermacell Fugenspachtel
- 7 fermacell Klebefuge
- 22 fermacell Powerpanel H₂O
- 24 Putzsystem nach Zulassung
- 46 Sturzriegel
- 47 Brüstungsriegel
- 51 Holz-Unterkonstruktion
- 61 Verbindungsmittel
- 65 Abschlussprofil / Insektenschutz
- 67 Anschlussprofil
- 81 Dämmung
- 83 Dämmung druckfest
- 101 Dampfbremse + Abdichtung
- 103 Unterspännbahn
- 105 Kompriband
- 106 EPDM-Band
- 107 Zweite Abdichtungsebene

Detail: D1

M1:5



M 1:10



fermacell im Holzbau

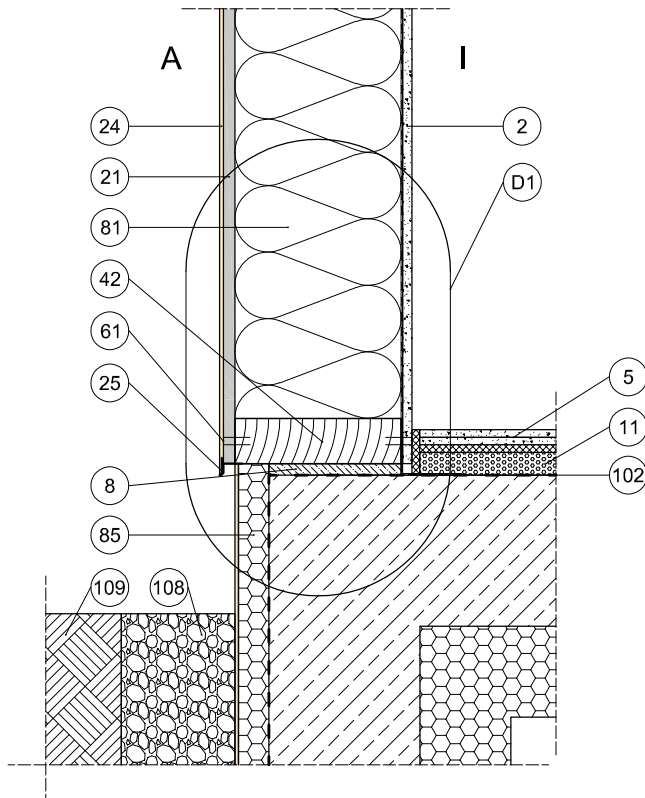
Außenwand - Sockelpunktanschluss
Anschlussvarianten - **EXEMPLARISCH** Zugverankerung

Detail:
X1.1

fermacell

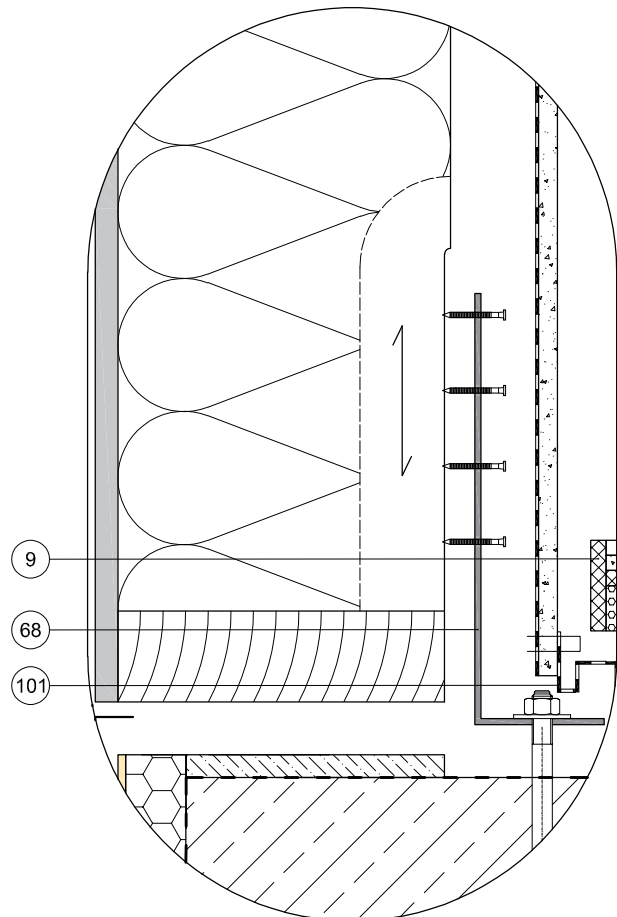
James Hardie

AESTUVER

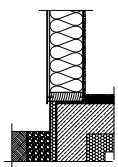


- 2 **fermacell** Vapor
- 5 **fermacell** Gipsfaser Estrich-Element
- 8 **fermacell** Quellmörtel
- 9 **fermacell** Randdämmstreifen
- 11 **fermacell** Ausgleichsschüttung
- 21 **fermacell** Powerpanel HD
- 24 Putzsystem nach Zulassung
- 25 **fermacell** Sockelprofil HD
- 42 Schwelle/Fußrippe
- 61 Verbindungsmittel
- 68 Zuganker
- 81 Dämmung
- 85 Perimeterdämmung
- 101 Dampfbremse + Abdichtung
- 102 Fundamentabdichtung
- 108 Kiesschüttung
- 109 Erdreich

Detail: D1
M1:5



M 1:10



fermacell im Holzbau

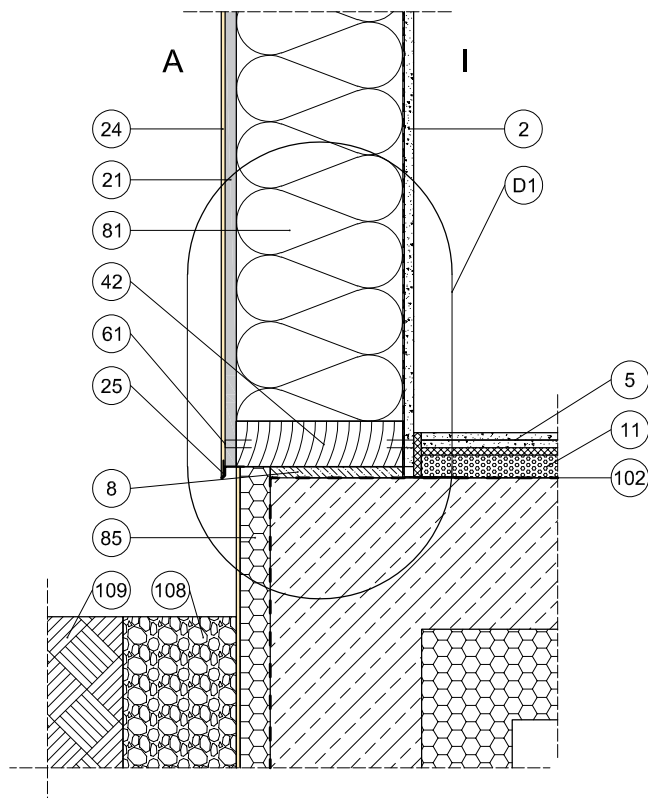
Außenwand - Sockelpunktanschluss
Anschlussvarianten - **EXEMPLARISCH** Zugverankerung

Detail:
X1.2

fermacell

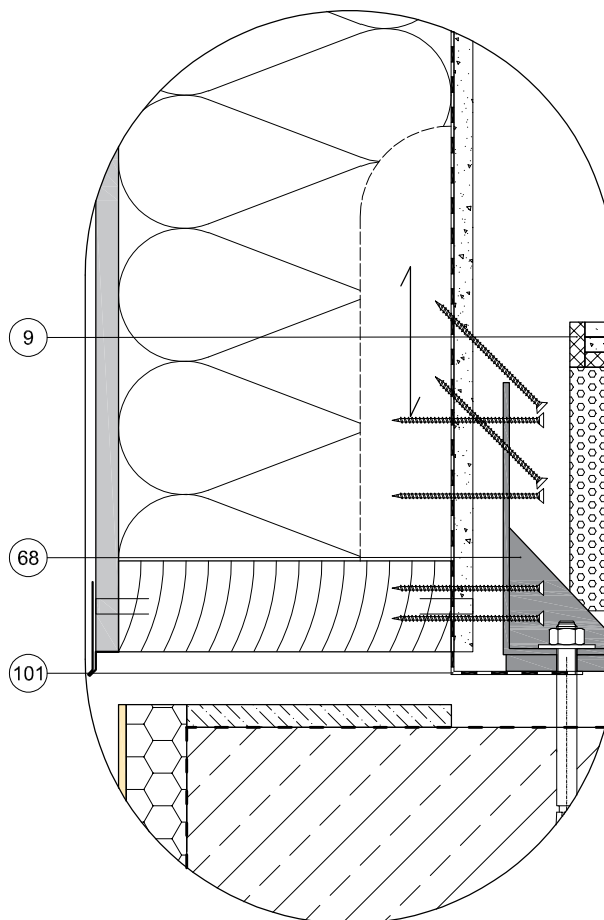
James Hardie

AESTUVER

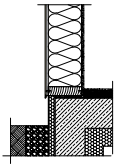


- 2 **fermacell** Vapor
- 5 **fermacell** Gipsfaser Estrich-Element
- 8 **fermacell** Quellmörtel
- 9 **fermacell** Randdämmstreifen
- 11 **fermacell** Ausgleichsschüttung
- 21 **fermacell** Powerpanel HD
- 24 Putzsystem nach Zulassung
- 25 **fermacell** Sockelprofil HD
- 42 Schwelle/Fußrippe
- 61 Verbindungsmittel
- 68 Zuganker
- 81 Dämmung
- 85 Perimeterdämmung
- 101 Dampfbremse + Abdichtung
- 102 Fundamentabdichtung
- 108 Kiesschüttung
- 109 Erdreich

Detail: D1
M1:5



M 1:10



fermacell im Holzbau

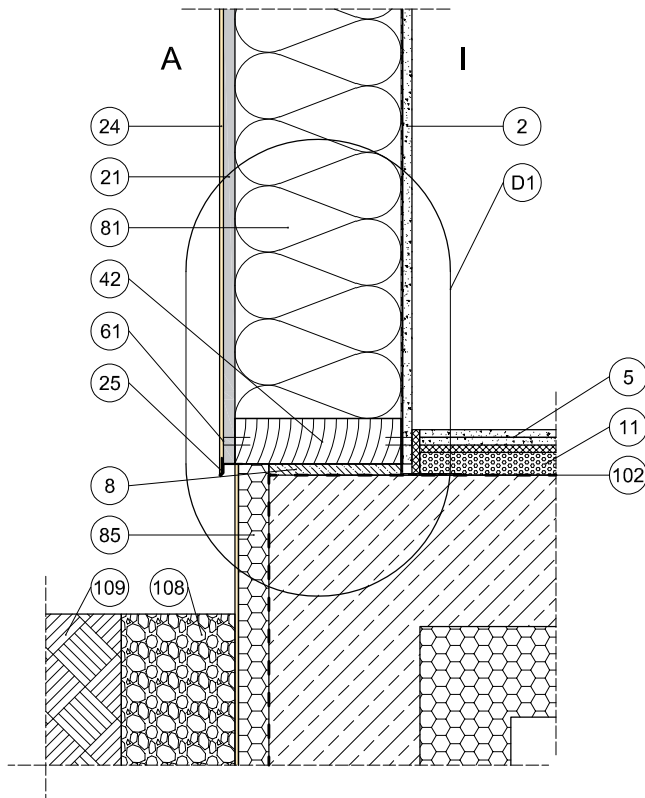
Außenwand - Sockelpunktanschluss
Anschlussvarianten - **EXEMPLARISCH** Schubverankerung

Detail:
X2.1

fermacell

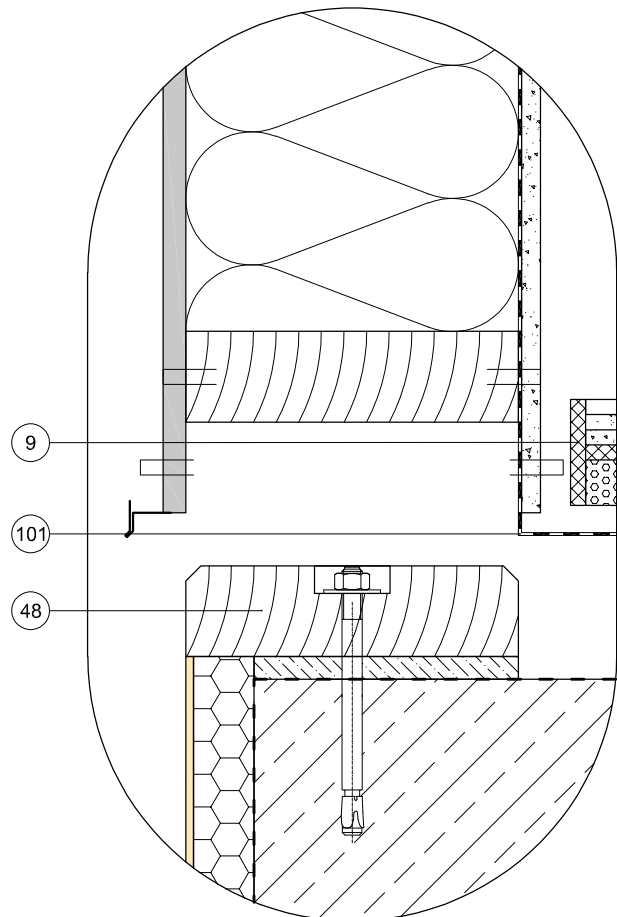
James Hardie

AESTUVER

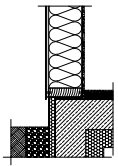


- 2 fermacell Vapor
- 5 fermacell Gipsfaser Estrich-Element
- 8 fermacell Quellmörtel
- 9 fermacell Randdämmstreifen
- 11 fermacell Ausgleichsschüttung
- 21 fermacell Powerpanel HD
- 24 Putzsystem nach Zulassung
- 25 fermacell Sockelprofil HD
- 42 Schwelle/Fußrippe
- 48 Richtschwelle
- 61 Verbindungsmittel
- 68 Zuganker
- 81 Dämmung
- 85 Perimeterdämmung
- 101 Dampfbremse + Abdichtung
- 102 Fundamentabdichtung
- 108 Kiesschüttung
- 109 Erdreich

Detail: D1
M1:5



M 1:10



fermacell im Holzbau

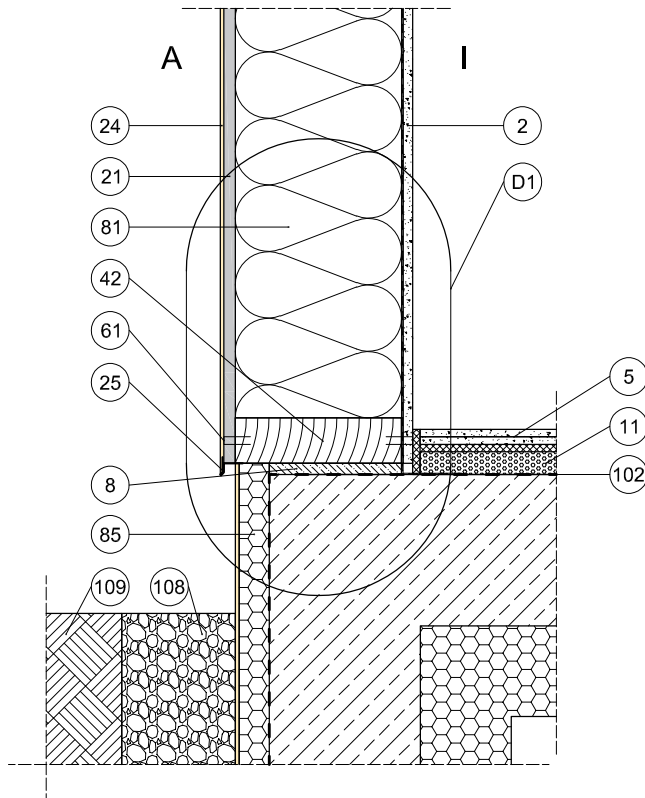
Außenwand - Sockelpunktanschluss
Anschlussvarianten - **EXEMPLARISCH** Schubverankerung

Detail:
X2.2

fermacell

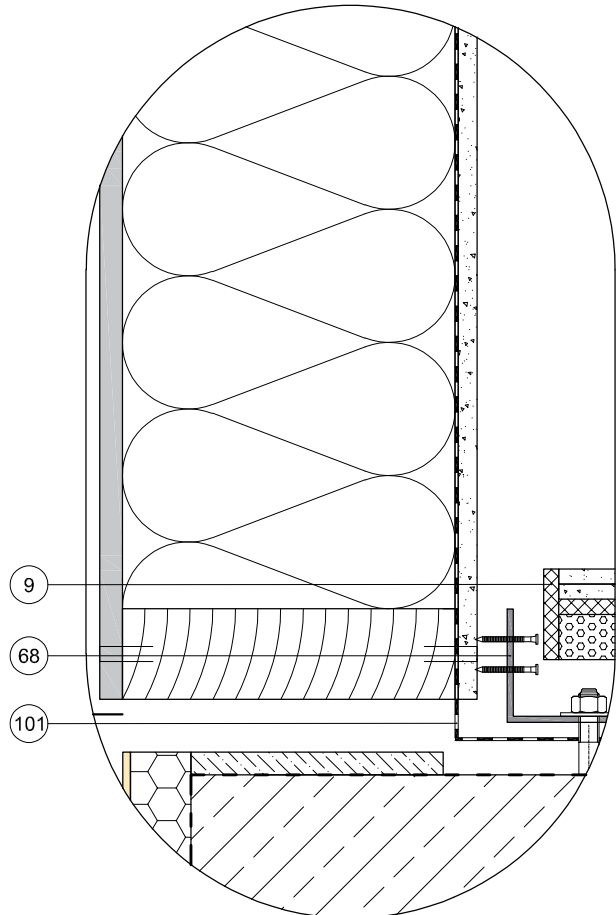
James Hardie

AESTUVER

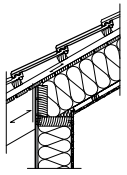


- 2 **fermacell** Vapor
- 5 **fermacell** Gipsfaser Estrich-Element
- 8 **fermacell** Quellmörtel
- 9 **fermacell** Randdämmstreifen
- 11 **fermacell** Ausgleichsschüttung
- 21 **fermacell** Powerpanel HD
- 24 Putzsystem nach Zulassung
- 25 **fermacell** Sockelprofil HD
- 42 Schwelle/Fußrippe
- 61 Verbindungsmittel
- 68 Schubanker
- 81 Dämmung
- 85 Perimeterdämmung
- 101 Dampfbremse + Abdichtung
- 102 Fundamentabdichtung
- 108 Kiesschüttung
- 109 Erdreich

Detail: D1
M1:5



M 1:10



fermacell im Holzbau

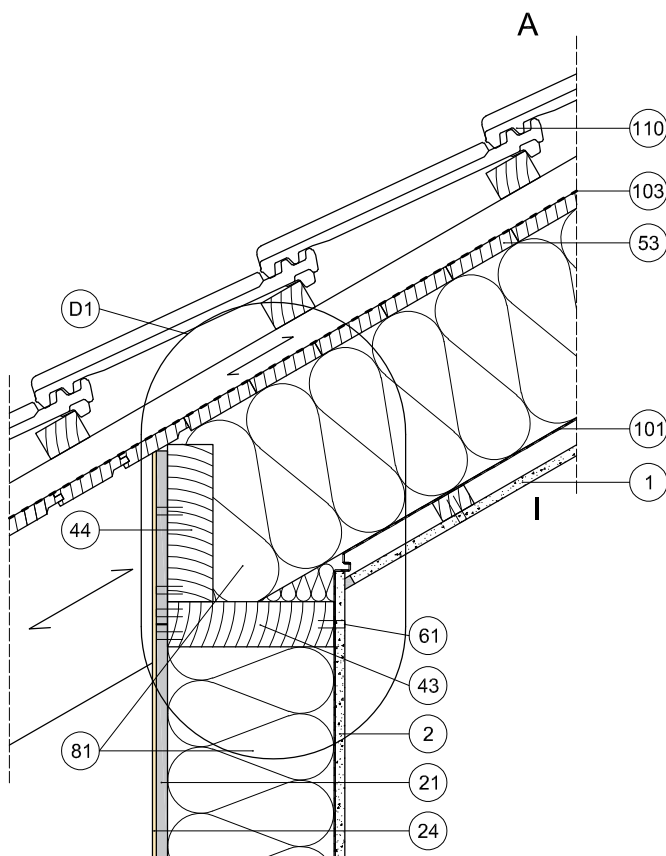
Dach - Drempel
EXEMPLARISCH

Detail:
X3

fermacell

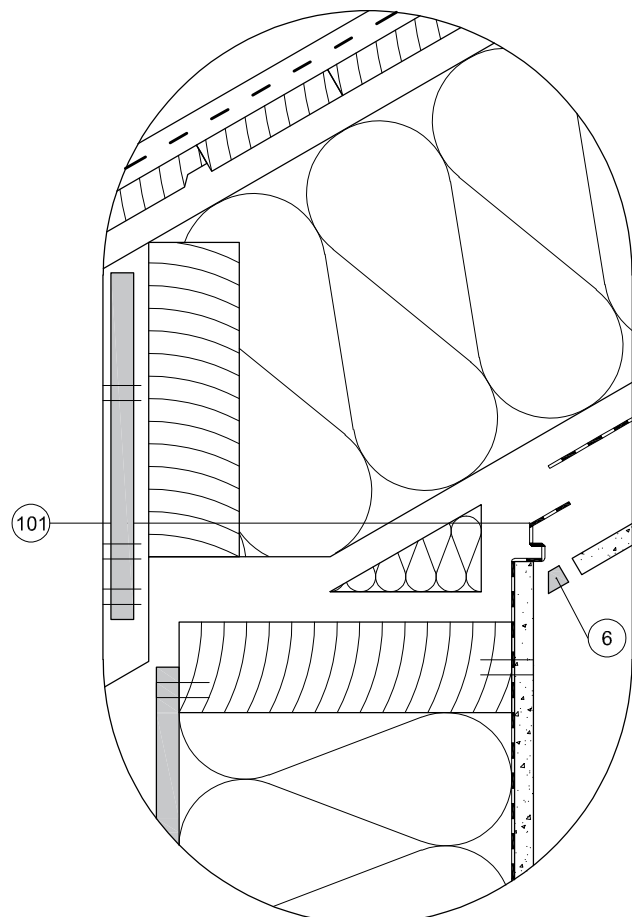
James Hardie

AESTUVER

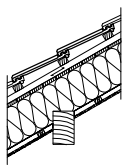


- 1 **fermacell** Gipsfaser-Platte
- 2 **fermacell** Vapor
- 6 **fermacell** Fugenspachtel auf Trennstreifen
- 21 **fermacell** Powerpanel HD
- 24 Putzsystem
- 43 Rähm/Kopfrippe
- 44 Füllholz
- 53 Holzschalung
- 61 Verbindungsmittel
- 81 Dämmung
- 101 Dampfbremse + Abdichtung
- 103 Unterspannbahn
- 110 Dacheindeckung

Detail: D1
M1:5



M 1:10



fermacell im Holzbau

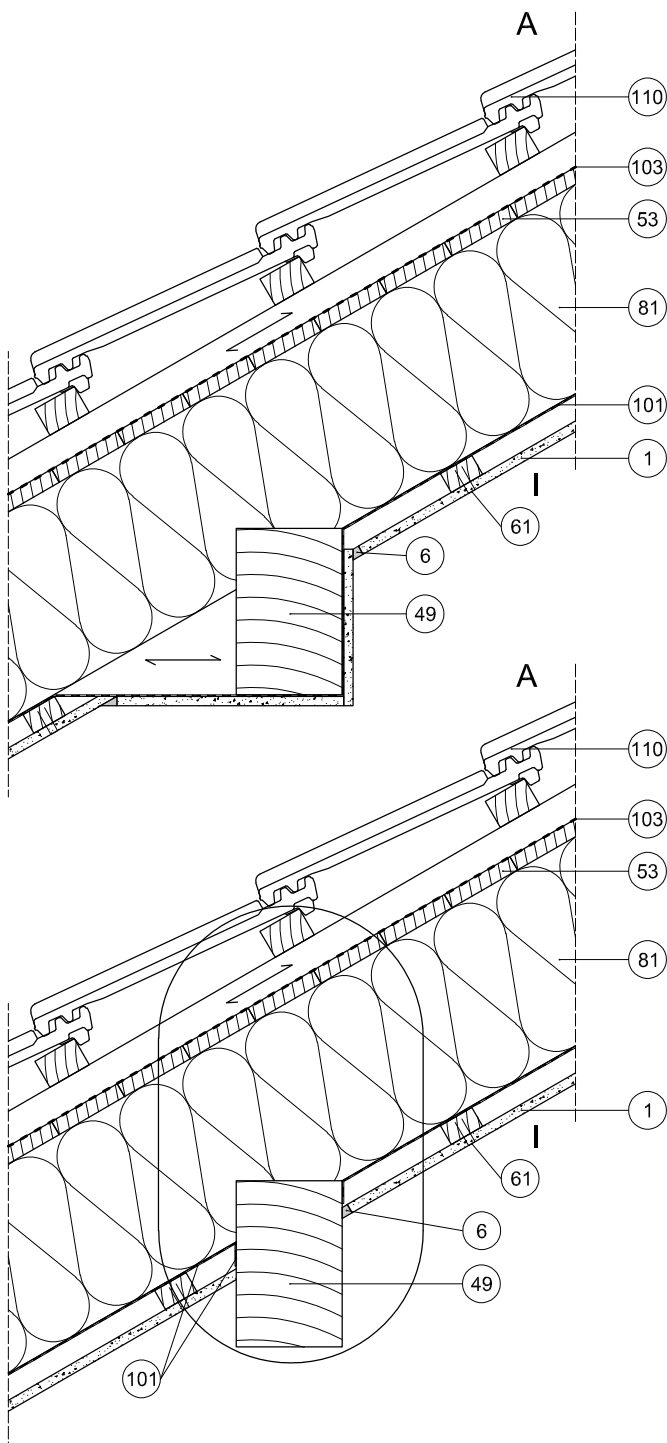
Dach - Mittelpfette - Pfette nicht sichtbar/sichtbar
EXEMPLARISCH

Detail:
X4

fermacell

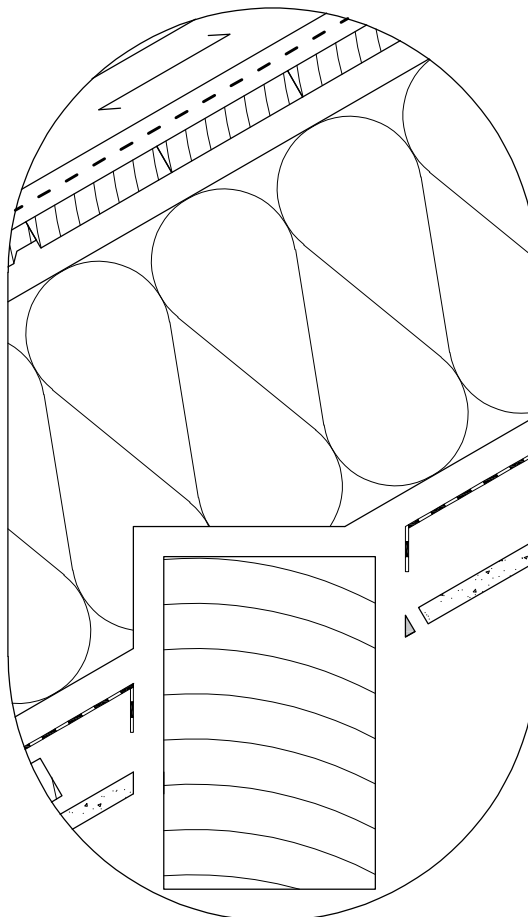
James Hardie

AESTUVER

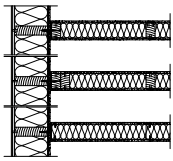


- 1 fermacell Gipsfaser-Platte
- 6 fermacell Fugenspachtel
- 49 Pfette
- 53 Holzschalung
- 61 Verbindungsmittel
- 81 Dämmung
- 101 Dampfbremse + Abdichtung
- 103 Unterspannbahn
- 110 Dacheindeckung

Detail: D1
M1:5



M 1:10



fermacell im Holzbau

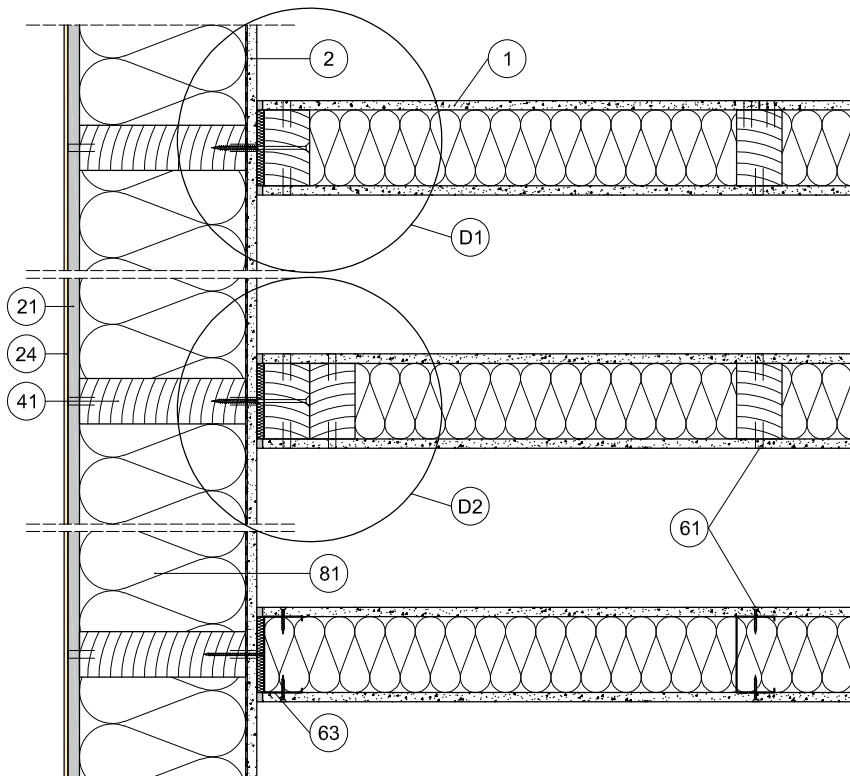
Außenwand - Innenwandanschluss
Anschluss an Innenrippe - **EXEMPLARISCH**

Detail:
X5

fermacell

James Hardie

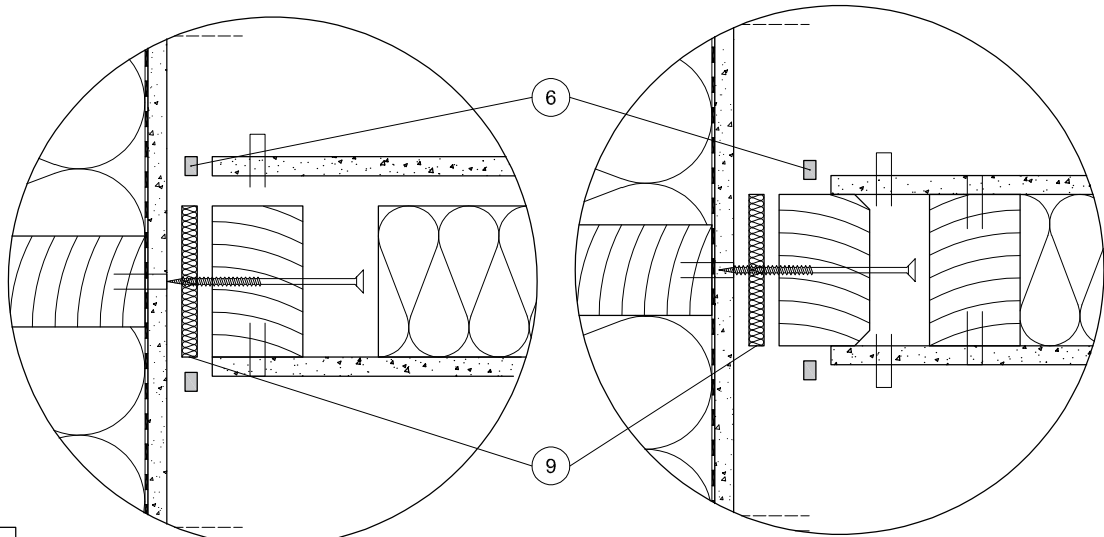
AESTUVER



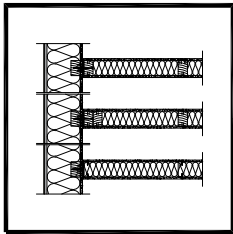
- 1 **fermacell** Gipsfaser-Platte
- 2 **fermacell** Vapor
- 6 **fermacell** Fugenspachtel auf Trennstreifen
- 9 **fermacell** Randdämmstreifen
- 21 **fermacell** Powerpanel HD
- 24 Putzsystem nach Zulassung
- 41 Ständer/Rippe
- 61 Verbindungsmittel
- 63 Stahlprofil
- 81 Dämmung

Detail: D1
M1:5

Detail: D2
M1:5



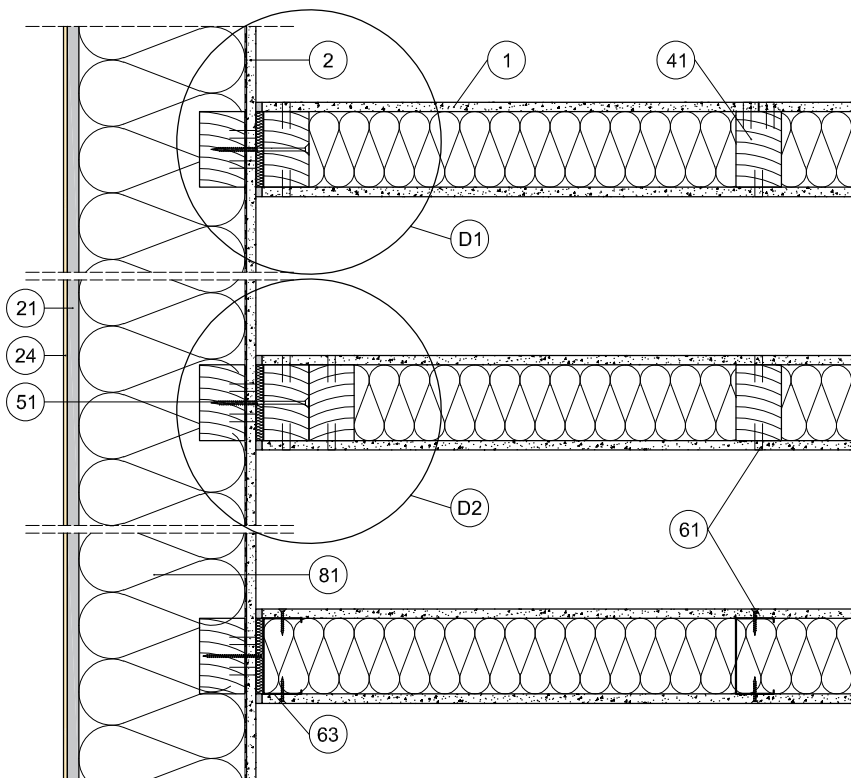
M 1:10



fermacell im Holzbau

Außenwand - Innenwandanschluss
Anschluss an Holz-Unterkonstruktion - **EXEMPLARISCH**

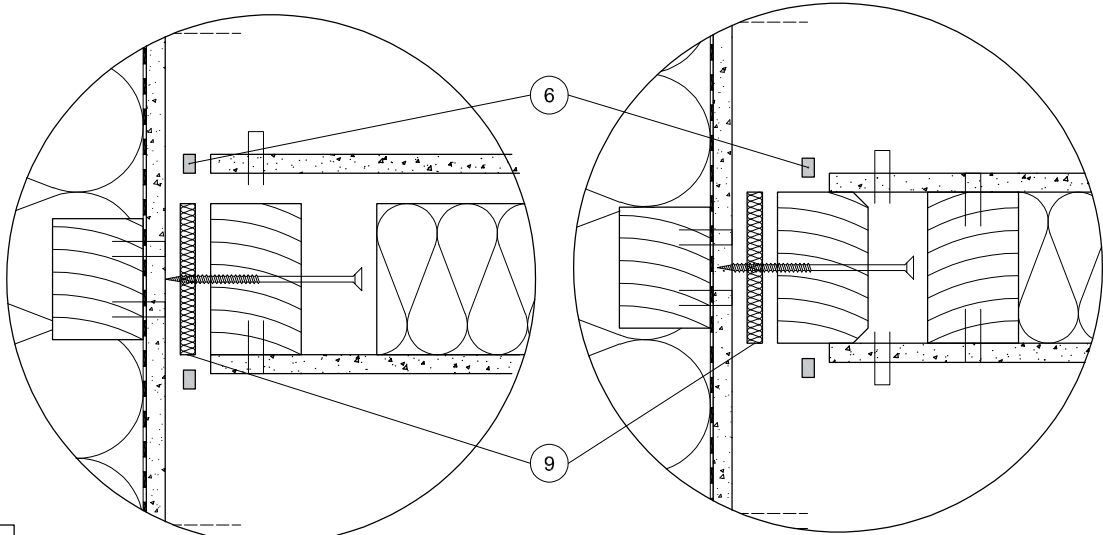
Detail:
X6



- 1 **fermacell** Gipsfaser-Platte
- 2 **fermacell** Vapor
- 6 **fermacell** Fugenspachtel auf Trennstreifen
- 9 **fermacell** Randdämmstreifen
- 21 **fermacell** Powerpanel HD
- 24 Putzsystem nach Zulassung
- 41 Ständer/Rippe
- 51 Holz-Unterkonstruktion
- 61 Verbindungsmittel
- 63 Stahlprofil
- 81 Dämmung

Detail: D1
M1:5

Detail: D2
M1:5



M 1:10